



DOMKI DOSTĘPNE OD RĘKI

 loftowedomy.pl

DOMACHOWO 19
83-041 MIERZESZYN

 KONTAKT@LOFTOWEDOMY.PL

 +48 797 591 233

 +48 603 093 597



BIRDIE SPLIT

Opis

Elewacja – blacha na rąbek, termososna dodatkowo zabezpieczona olejem hybrydowym odpornym na UV. Sufit – norweskie panele sufitowe Huntonit. Ściany – norweskie panele Huntonit oraz płyta g/k. Podłoga : wodoodporne panele winylowe na twardym rdzeniu. Instalacja pod klimatyzację z funkcją grzania. Łazienki: wodoodporne panele winylowe na twardym rdzeniu, płytki SPC na ścianach, podwieszane WC, szafka z umywalką, brodzik, rozsuwane drzwi prysznicowe, baterie. Aneksy kuchenne: w pełni umeblowane, panele Fibo na ścianie

Wymiary

Wysokość : ok. 3.8m
Długość : 10m
Szerokość : 3.5m
Dostępność: : 1 sztuka

Cena

~~210 000 netto~~

180 000 zł netto

Opiekun

Edyta Kozłowska: **+48 603 093 597**
Justyna Karwacka: **+48 797 591 233**





BOGEY STUDIO

Opis

Bogey Studio idealnie nadaje się do realizacji ściśle określonych zadań. Idealnie komponuje się na przydomowym terenie. Posłuży Tobie jako biuro jeśli prowadzisz własny biznes, mini siłownia lub studio jogi jeśli szukasz azylu dla wysiłku fizycznego lub medytacji. Niewielki moduł rekreacyjny model Bogey Studio 18 mkw idealną opcją dla biznesu. Oferowany egzemplarz posiada elewację z czarnej blachy na rąbek. Całe wnętrze wykończono sklejką brzożową.

Wymiary

Wysokość : ok. 3.4m
Długość : 6,5m
Szerokość : 3m
Dostępność: : 1 sztuka

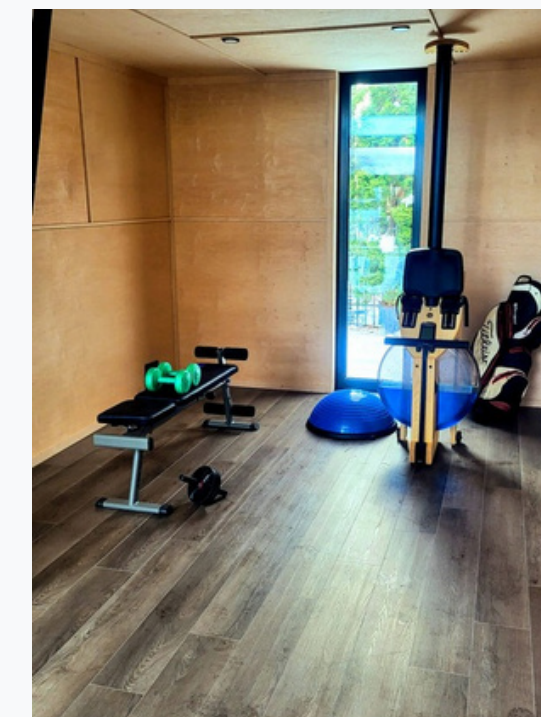
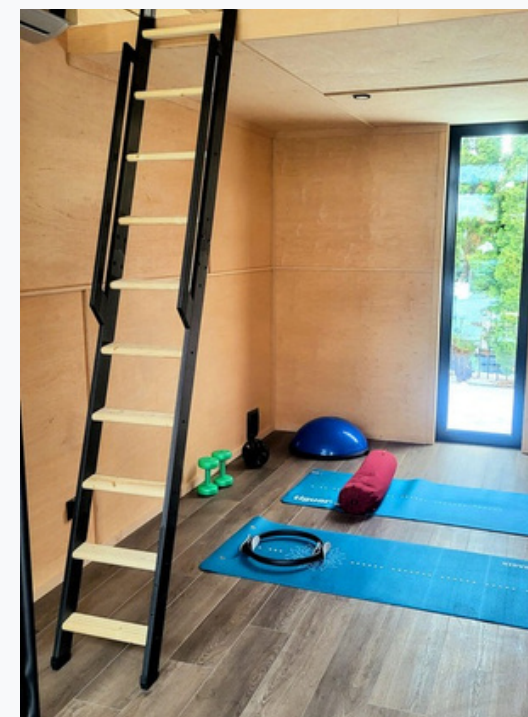
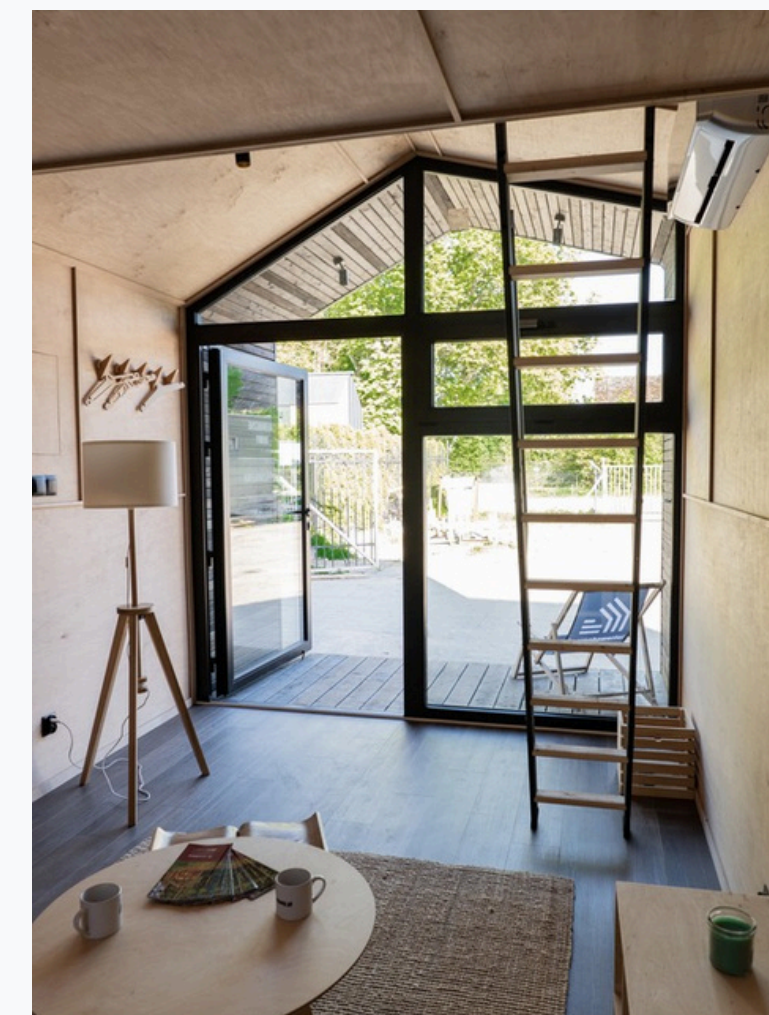
Cena

~~125 000 netto~~

119 500 zł netto

Opiekun

Edyta Kozłowska: **+48 603 093 597**
Justyna Karwacka: **+48 797 591 233**





GEMINI

Opis

Ciekawa konstrukcja 2x35mkw. połączona łącznikiem 18mkw. W trakcie prac wykończeniowych. Na chwilę obecną stan deweloperski plus: Elewacja blacha na rąbek + drewno opalane ogniem; Płyty sufitowe i ścienne Huntonit, Podłogi wodoodporny panel winylowy na twardym rdzeniu, Drzwi wewnętrzne PORTA, Łazienka 1 – wanna, toaleta podwieszana, szafka z umywalką, panele ścienne spc, Łazienka 2 – kabina prysznicowa 80 x 80, szafka z umywalką, panele ścienne Fibo, panele ścienne spc, Zabudowa kuchni, Zabudowa garderoby, Podgrzewacz pojemnościowy 100l, instalacja pod klimatyzację.

Wymiary

Wysokość : ok. 3.8m
Długość : 9,2m
Szerokość : 5m
Powierzchnia : ok. 88mkw.
Dostępność: : 1 sztuka (#32)

Cena

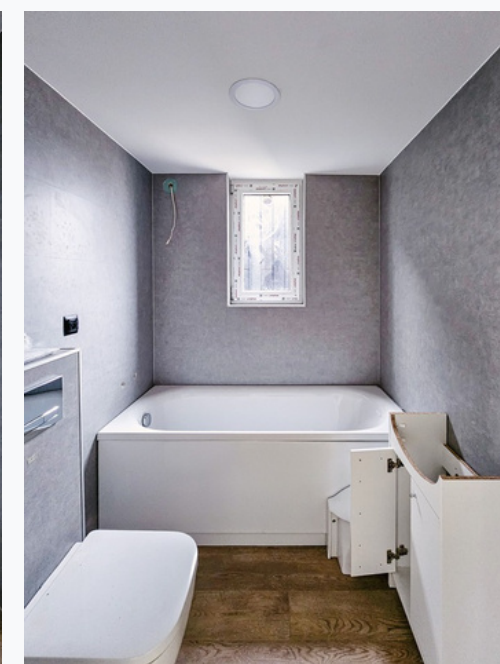
~~486 600 netto~~

479 990 zł netto

Opiekun

Edyta Kozłowska: **+48 603 093 597**

Justyna Karwacka: **+48 797 591 233**





KONTENER MIESZKALNY

Opis

Kontener mieszkalny 20ft „POD KLUCZ” | Taras | Łazienka | Kuchnia ze zmywarką.
WYPOSAŻENIE I WNĘTRZE (W CENIE): Kuchnia: Zabudowa meblowa, zmywarka, lodówka niska (podblatowa). Łazienka: Kompletnie wykończona, z prysznicem, gotowa do użytku. Salon/Sypialnia: Umeblowana strefa wypoczynkowa. Wykończenie: Ściany wewnętrzne z naturalnej deski. Klimatyzacja: jednostka zewn.+wewn.
Izolacja: Catoroczne ocieplenie pianką PIR zamkniętokomórkową (wysoka efektywność cieplna)
Elewacja: Nowoczesna, opalana deska świerkowa (czarna)
Dodatki: Schody zewnętrzne prowadzące na duży taras dachowy

Wymiary

Wysokość : ok. 2.6m (bez tarasu)
Długość : 6m
Szerokość : 2.43m
Dostępność: : 1 sztuka (#32)

Cena

~~135 000 zł netto~~

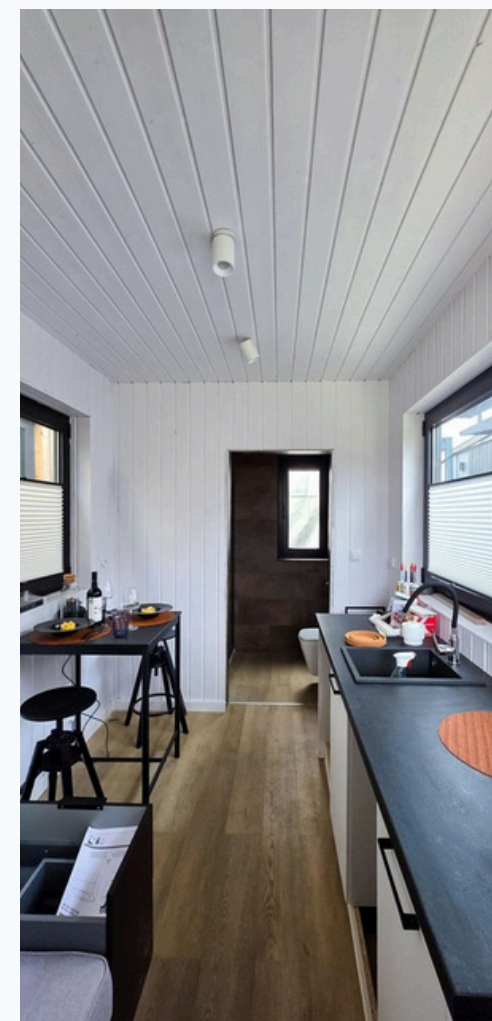
120 000 zł netto

Dodatki

+ 10 000 zł netto schody spiralne
+ 10 000 zł netto taras na dachu

Opiekun

Edyta Kozłowska: **+48 603 093 597**
Justyna Karwacka: **+48 797 591 233**





SAUNA RelaxOne

Opis

Sauna Relax One to nowoczesna sauna ogrodowa, która zapewni Ci relaks i odprężenie w otoczeniu natury. Ta sauna jest idealna dla 4 osób, które chcą cieszyć się ciepłem i aromatem drewna. Sauna Relax One jest wykonana z wysokiej jakości drewna i szkła, co nadaje jej elegancki i minimalistyczny wygląd. Sauna jest wyposażona w okno panoramiczne, które pozwala na podziwianie widoku, oraz w piec Huum Drop, który zapewnia optymalną temperaturę i wilgotność. Sauna Relax One to mała sauna, która spełni Twoje marzenia o odpoczynku.

Wymiary

Wysokość : ok. 2,6m
Długość : 2,4m
Szerokość : 2,4m
Dostępność: : 1 sztuka (#32)

Cena

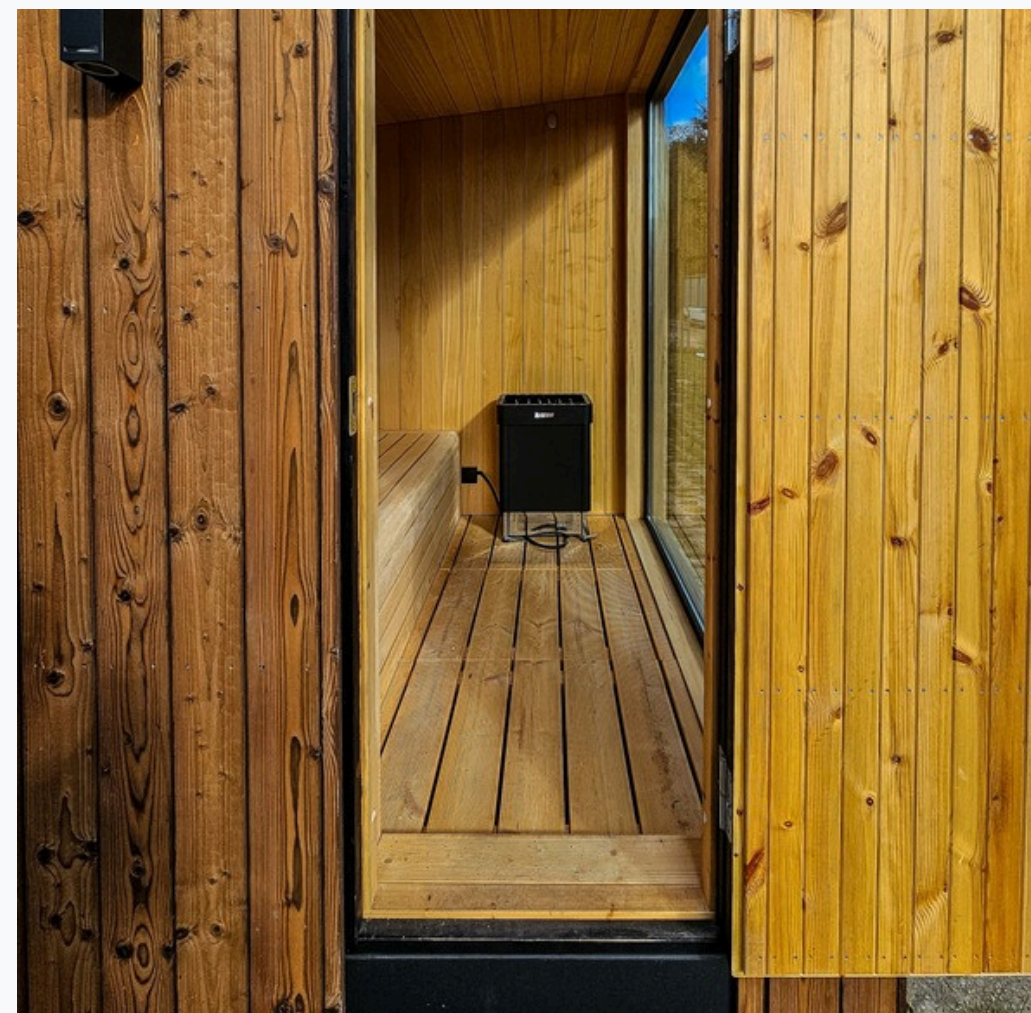
~~50 000 netto~~

46 000 zł netto

Opiekun

Edyta Kozłowska: **+48 603 093 597**

Justyna Karwacka: **+48 797 591 233**





SAUNA RelaxTwo

Opis

Sauna Relax Two to sauna ogrodowa, która łączy w sobie nowoczesność i tradycję. Ta sauna pomieści całą rodzinę i zapewni im niezapomniane chwile spędzone razem. Sauna Relax Two jest wykonana z najwyższej jakości drewna, które nie tylko jest trwałe i odporne na warunki atmosferyczne, ale także tworzy przytulną i ciepłą atmosferę. Wnętrze sauny jest przestronne i komfortowe. Wyposażone w dwupoziomowe ławki, które zapewniają wygodę i ergonomię. Sauna występuje w wersji lub zamkniętym przedsionkiem. Sauna Relax Two to kompaktowa sauna, która zaspokoi Twoją potrzebę wysokiej jakości relaksu.

Wymiary

Wysokość : ok. 2,6m
Długość : 3,6m
Szerokość : 2,4m
Dostępność: : 1 sztuka (#32)

Cena

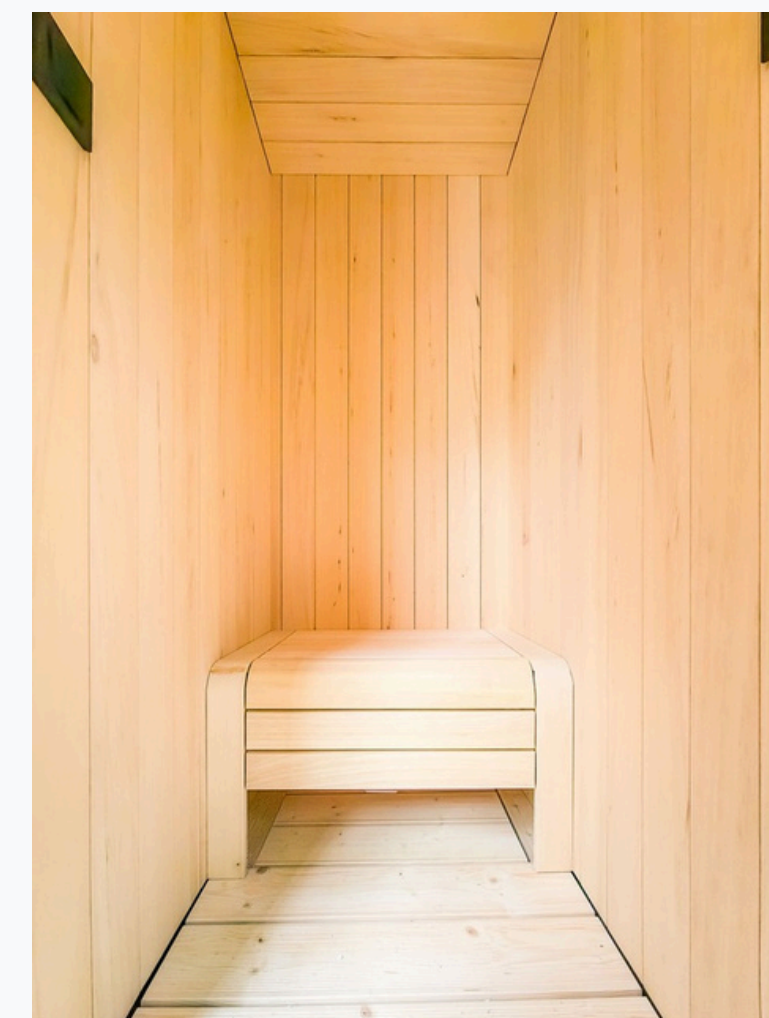
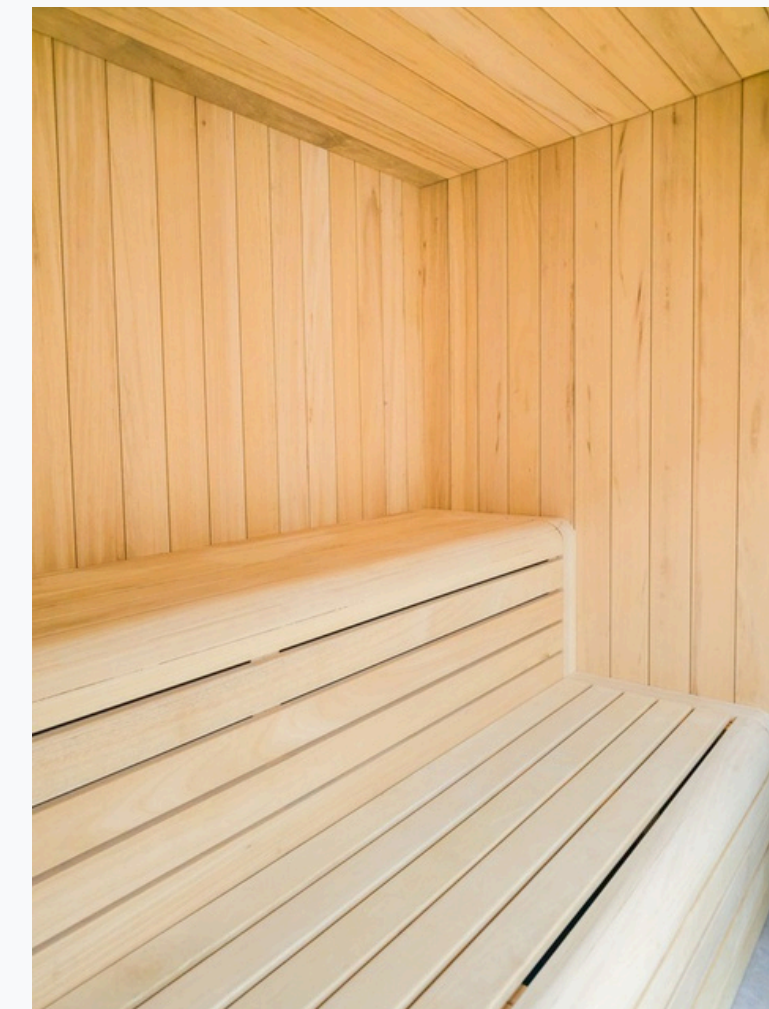
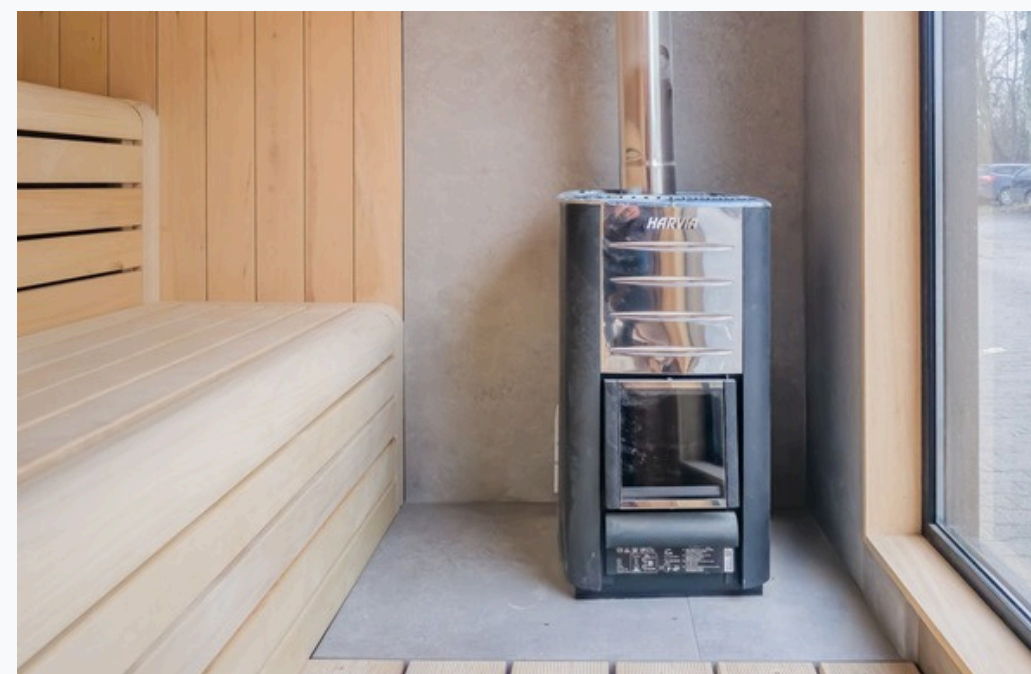
~~55 000 netto~~

50 500 zł netto

Opiekun

Edyta Kozłowska: **+48 603 093 597**

Justyna Karwacka: **+48 797 591 233**





NASZ STAN DEWELOPERSKI

	Deweloperski
BUDYNEK salon z aneksem kuchennym, łazienka, korytarz, 1-2 sypialnie	+
KONSTRUKCJA sztywna rama stalowa zabezpieczona farbami antykorozyjnymi, certyfikat CE	+
PODŁOGA wypełniona pianą zamkniętokomórkową o gr. 10 cm, od spodu podłogi pełne zabezpieczenie z blachy ocynkowanej, od góry płytą MFP, w pomieszczeniach mokrych odporne na wilgoć płyty cementowo-wiórowe	+
ŚCIANY ZEWNĘTRZNE od wewnątrz płyta g/k lub panele ściennie, folia paroizolacyjna, konstrukcja stalowa z izolacją termiczną ocieplone pianą otwartokomórkową o gr. 12-14cm, płyta Fermacell 12,5mm, membrana, podkonstrukcja i wykończenie z blachy panelowej i/lub drewna	+
DACH wykonane uwarstwienie jak w ścianach zewnętrznych, odwodnienie dachu powierzchniowe, wykończenie blachą panelową na rąbek	+
ŚCIANY WEWNĘTRZNE w systemie „suchej zabudowy” o odpowiedniej strukturze (hydro lub standard) , profile ocynkowane wypełnione wełną akustyczną	+
ELEWACJE blacha panelowa o gr. 0,5mm RAL 7016, wykończona drewnem	+
STOLARKA PCV dwuszybowe, profile w kolorze grafitowym od zewnątrz a białe od wewnątrz. Ciepły montaż. Drzwi zewnętrzne	+
INSTALACJA ELEKTRYCZNA prowadzona podtynkowo, jeden punkt antenowy i sieciowy, instalacja pod wentylator w łazience. Na zewnątrz: dwa gniazda elektryczne, czteropunktowe oświetleniowe bez opraw	+
INSTALACJA ELEKTRYCZNA GRZEWCZA do klimatyzacji, bojlera oraz grzejnika w łazience	+
INSTALACJA WODNO – KANALIZACYJNA odpływ z miski ustępowej oraz prysznicowy, instalacja pod podgrzewacz wody z zasobnikiem 50l zasilany prądem, syfon umywalkowy i zlewozmywakowy, zawór pod pralkę	+



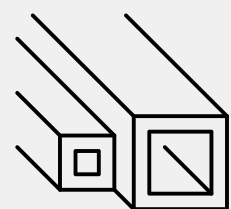
Pakiet POD KLUCZ

Wszystko co w stanie deweloperskim + poniższe:

	POD KLUCZ
ŚCIANY I SUFIT pokryte płytami g-k lub panelami ściennymi w wybranym kolorze	+
ŁAZIENKA: Ściany wykończone panelami FIBO i panelami SPC Vilo podłoga wykończona panelami winylowymi na twardym rdzeniu	+
PODŁOGA w salonie i sypialni panele winylowe twardym rdzeniu	+
LISTWY przypodłogowe białe	+
ŁAZIENKA: grzejnik drabinkowy, bojler 50 l, wentylator do pracy ciągłej, stelaż podtynkowy pod misę WC	+
WYPOSAŻENIE ŁAZIENKI: prysznic, misa WC, szafka z umywalką, baterie, lustro.	+
WYPOSAŻENIE KUCHNI: meble (szafki górne i dolne, blat), zlewozmywak z baterią, lodówka, 2-palnikowa płytka indukcyjna	+
KLIMATYZACJA: dwie jednostki wewnętrzne i jedna zewnętrzna	+



budujemy dobre wspomnienia dostarczając wysokiej jakości domki



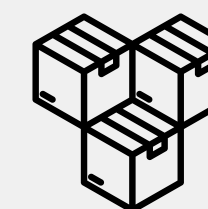
Trwałość stali

Nasza konstrukcja stalowa posiada wysokiej jakości zabezpieczenia antykorozyjne i przed uszkodzeniami.



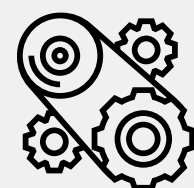
Doświadczenie

Całość konstrukcji powstaje naszymi rękami. Nasi Spawacze to fachowcy tworzący domy, kontenery, hale i niestandardowe projekty ze stali.



Materiały

Korzystamy z najlepszych materiałów do produkcji i wykończenia np. płytki FIBO, VILO, farby RENNERS, drzwi/okna VELUX, wysokiej klasy trwałe drewno elewacyjne.



Park Maszyn

Nasz zakład produkcyjny i jego Pracownicy, wyposażeni są w najwyższej klasy sprzęt. Jesteśmy spokojni o trwałość efektów i wysoki poziom detali.



Pasja

Nasza praca to pasja. Nasze domki stworzone są, aby dostarczyć dobre wspomnienia dla Ciebie i Twoich Bliskich.



ZAPRASZAMY DO KONTAKTU

Telefon

797-591-233
603-093-597

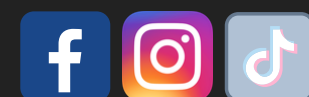
WWW

loftowedomo.pl

Email

kontakt@loftowedomo.pl

Social Media



Plac, biuro, zakład

Domachowo 19
83-041 Mierzeszyn



Zamieszczone zdjęcia mogą nieznacznie różnić się od finalnych z uwagi na postępujące prace wykończeniowe. Powyższa oferta ma charakter informacyjny i nie stanowi oferty handlowej w rozumieniu art. 66 §1 Kodeksu Cywilnego.