



loftowedomy.pl

budujemy dobre wspomnienia



PROSTA DROGA

Dziękujemy za złożenie zapytania! To wiele dla nas znaczy!

- W pierwszym kroku zapraszamy do zapoznania się z tym katalogiem
- Zadzwoń do nas jeżeli masz jakieś wątpliwości lub **NAJLEPIEJ** - odwiedź nas w naszym biurze
- Podczas wizyty pokażemy Tobie nasze domy na żywo - poczujesz przestrzeń jaką oferują, zobaczysz wysoką jakość wykonania, sprawdzisz, które modele dostępne są aktualnie na placu "od ręki"
- Bez względu na to czy osobiście czy telefonicznie - po ustaleniu szczegółów, potwierdzimy finalną wycenę
- Dostaniesz od nas komplet dokumentów - wycenę, rysunki techniczne, zakres ewentualnych zmian do projektu, potwierdzenie wybranych materiałów wykończeniowych, szkic umowy - w skrócie wszystko potrzebne.
- Rozpoczynamy pracę po podpisaniu umowy i wpłaceniu przez Ciebie depozytu (oferujemy elastyczne rozwiązania finansowe - zapytaj konsultanta)
- W około 8 tygodni Twój dom jest gotowy do montażu lub posadowienia. Czas oczekiwania skraca się minimalnie o połowę jeśli wybierzesz gotowy dom z placu!
- Domek jest na Twojej posesji! Usiądź wygodnie. Rozkoszuj się relaksem, naturą i ciesz się gwarancją strukturalną na 10 lat!

ZOBACZ DOM



BIURO SPRZEDAŻY PLAC Z DOMAMI

*Domachowo 19,
83-041 Mierzeszyn*



OŚRODEK Z DOMKAMI BIRDIE i ALBATROS

*Sucha Górka 3,
77-143 Sominy*



OŚRODEK Z DOMKAMI EAGLE

*Wieprznica 4,
83-407 Wieprznica*



DOMEK POKAZOWY BIRDIE

*Wyczechowo 8,
83-312 Hopowo*



FILOZOFIA.

Produkujemy domy, które dostarczają dobre wspomnienia Tobie i Twoim Bliskim. To nasz nadrzędny cel. Nie mniej ważne jest dostarczenie produktu, który perfekcyjnie wpisze się w otaczającą go naturę i stworzy harmonię, która zapewni maksymalny komfort i dobrobyt mentalny. Wysokość domów da Wam poczucie przestrzeni. Duże przeszklenia zbliżą Was do przyrody. Wysokie natężenie naturalnego światła, wpłynie pozytywnie na Wasze samopoczucie. Zabudowane tarasy pozwolą Wam poczuć poranne ostre powietrze dodające energii.



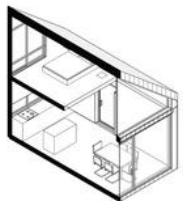
Domy Jednorodzinne

Warianty podstawowe

Poznaj wyjątkowe rozwiązania technologiczne, które czynią nasz dom modułowy synonimem nowoczesności, jakości i trwałości. Sprawdź szczegółowe parametry techniczne i odkryj, jak precyzja wykonania łączy się z funkcjonalnością na najwyższym poziomie.



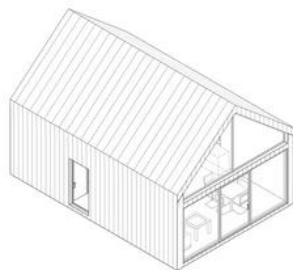
2 Segmenty



Pow. Zabudowy 40m²
Pow. Po podłodze MIN 44m²
Pow. Po podłodze MAX 60m²

od 239 600 zł netto

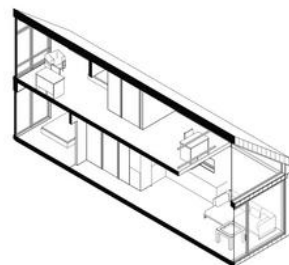
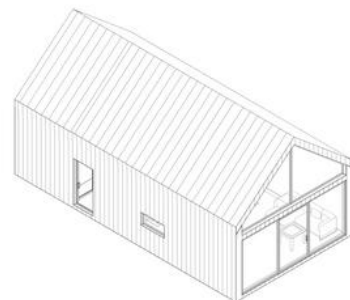
3 Segmenty



Pow. Zabudowy 60m²
Pow. Po podłodze MIN 78m²
Pow. Po podłodze MAX 95m²

od 359 400 zł netto

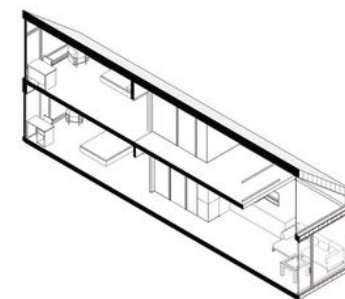
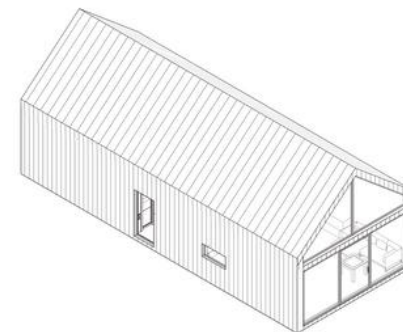
4 Segmenty



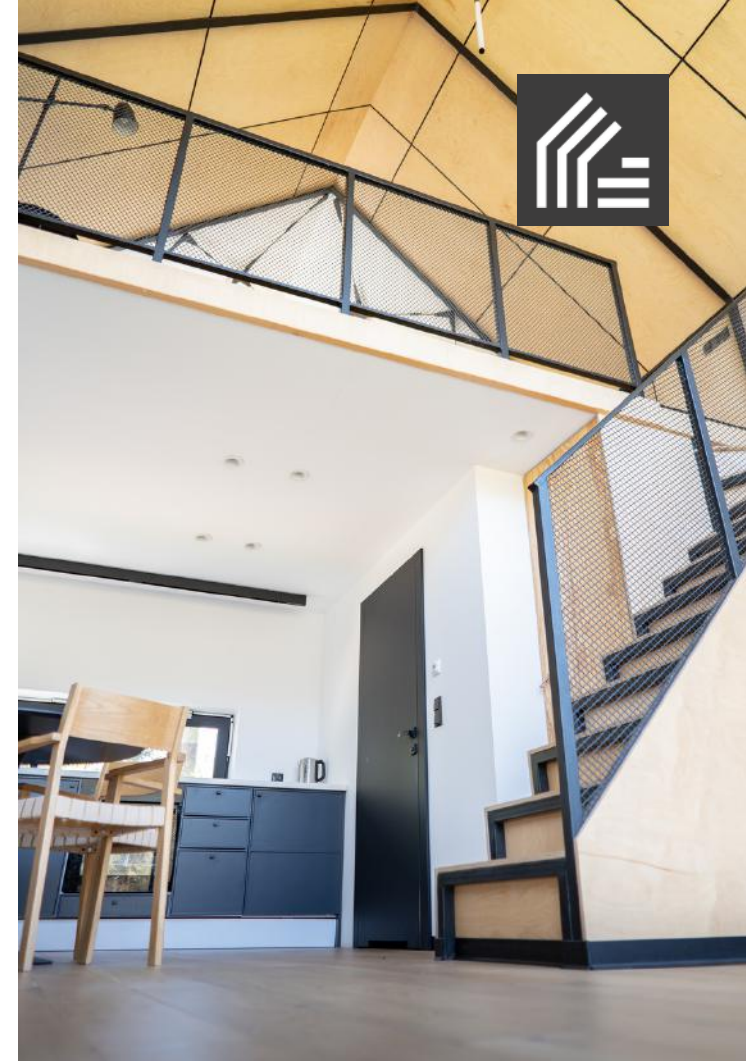
Pow. Zabudowy 80m²
Pow. Po podłodze MIN 109m²
Pow. Po podłodze MAX 121m²

Indywidualna wycena zależna od aranżacji

5 Segmentów



Pow. Zabudowy 100m²
Pow. Po podłodze MIN 141m²
Pow. Po podłodze MAX 157m²



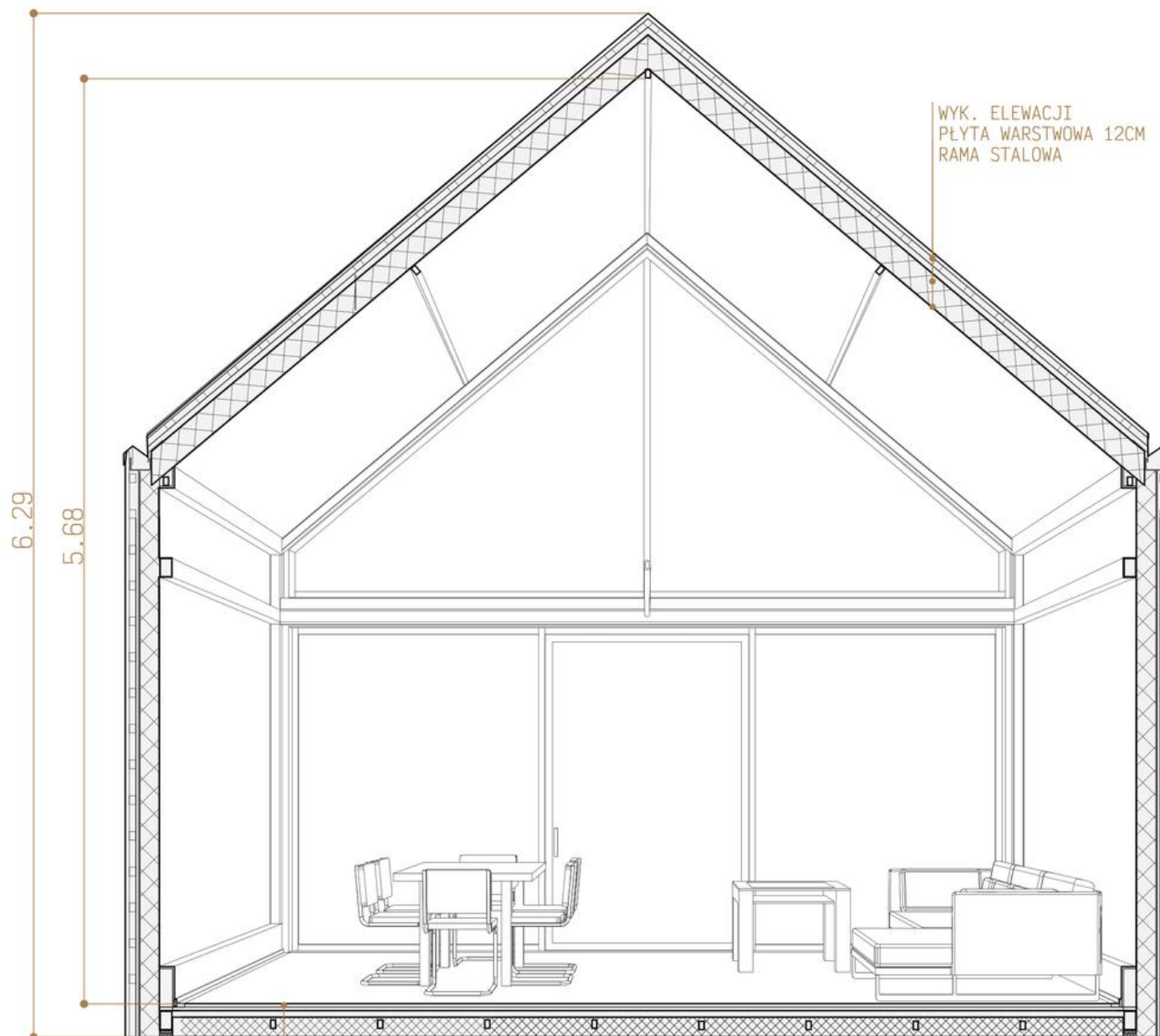
Standardy techniczne domu



- **KONSTRUKCJA:**
 - sztywna rama stalowa zabezpieczona farbami antykorozyjnymi,
 - certyfikat CE,
- **ŚCIANY ZEWNĘTRZNE:**
 - płyta g-k,
 - wełna drzewna 50mm,
 - płyta warstwowa 120mm,
 - blacha na rąbek stojący
- **DACH:**
 - płyta g-k,
 - wełna drzewna 50mm,
 - płyta warstwowa 140mm,
 - blacha na rąbek stojący
- **PODŁOGA:**
 - płyta MFP 22mm,
 - piana zamkniętokomórkowa 120mm,
 - blacha ocynkowana 1mm
- **ŚCIANY WEWNĘTRZNE:**
 - w systemie „suchej zabudowy” o odpowiedniej strukturze (Pro Fire + Hydro, Pro Fire i/lub standard),
- **STOLARKA:**
 - aluminium trzyszybowe,
 - profile w kolorze grafitowym,
 - ciepły montaż
- Maty akustyczne na łączeniu modułów
- **INSTALACJA ELEKTRYCZNA:**
 - prowadzona podtynkowo
- **INSTALACJA ELEKTRYCZNA GRZEWCA:**
 - do klimatyzacji z funkcją grzania, bojlerów, grzejnika w łazience
- **INSTALACJA WODNO – KANALIZACYJNA:**
 - pełna realizacja według projektu

Przekrój

Opcja minimum
zgodna z WT2021

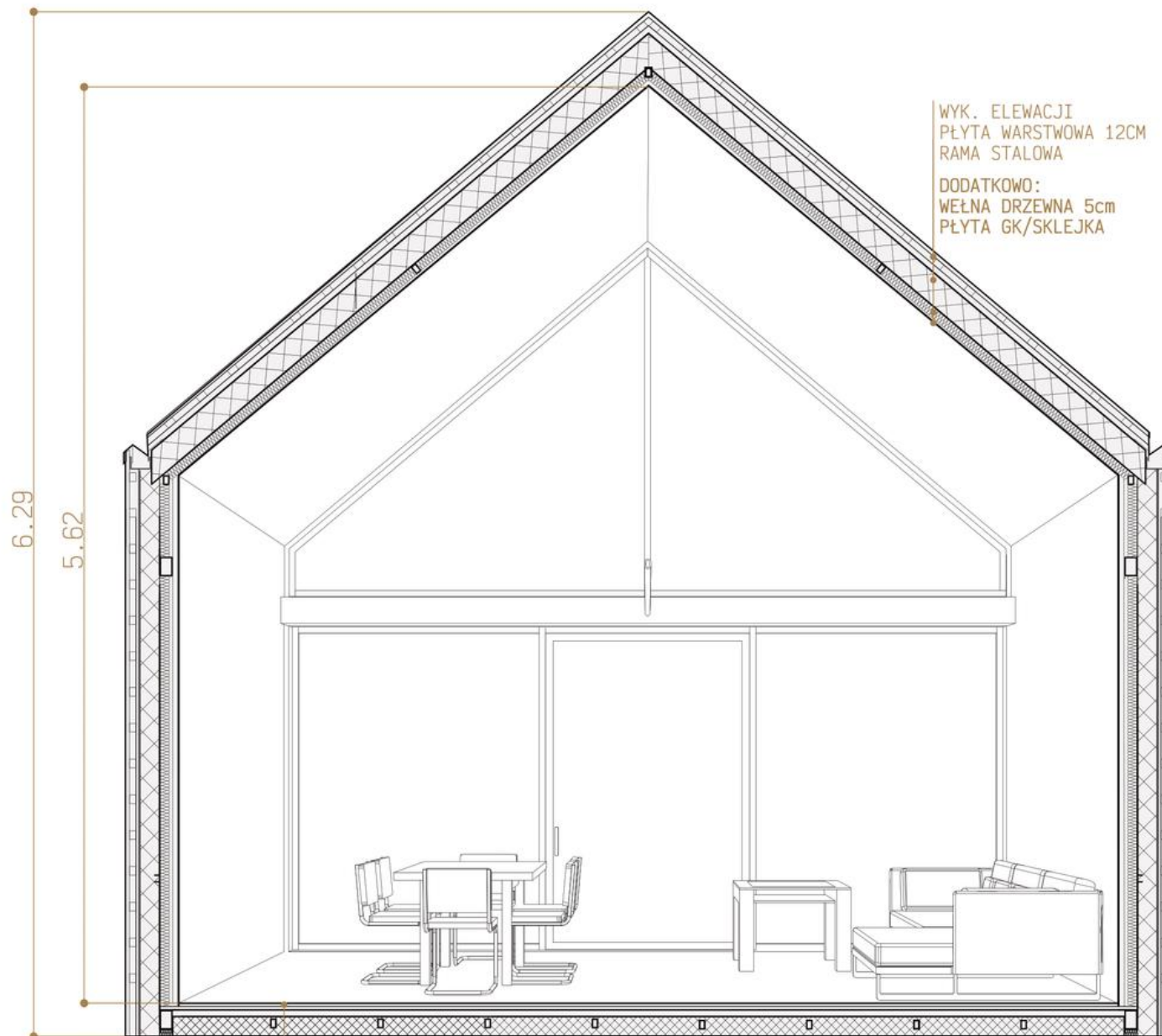


Odkryta
loftowa
stalowa
rama

WYK. POSADZKI
MFP
FOLIA PAROIZOLACYJNA
RAMA STALOWA Z
PIANA ZAMKNIĘTOKOMÓRKOWA 16CM
BLACHA OCYNK

Przekrój

Opcja klasyczna
zgodna z WT2021



WYK. ELEWACJI
PŁYTA WARSTWOWA 12CM
RAMA STALOWA

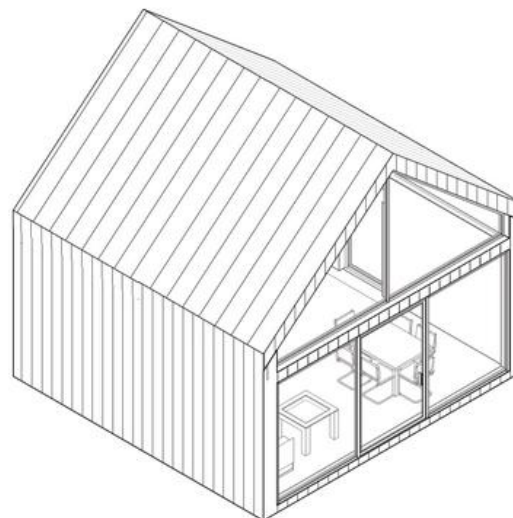
DODATKOWO:
WEŁNA DRZEWNA 5cm
PŁYTA GK/SKLEJKA

Rama stalowa
ukryta
zabudowana
płytą

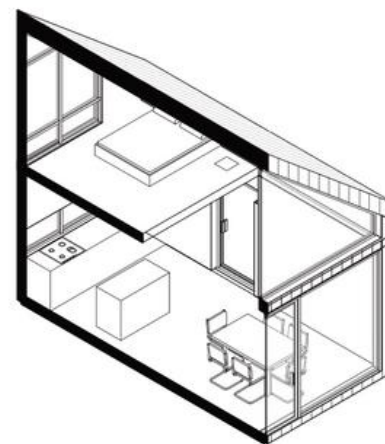
WYK. POSADZKI
MFP
FOLIA PAROIZOLACYJNA
RAMA STALOWA Z
PIANA ZAMKNIĘTOKOMÓRKOWA 16CM
BLACHA OCYNK

2 segmenty

Powierzchnia wewnątrz po podłodze:
od 43m² do 60m²



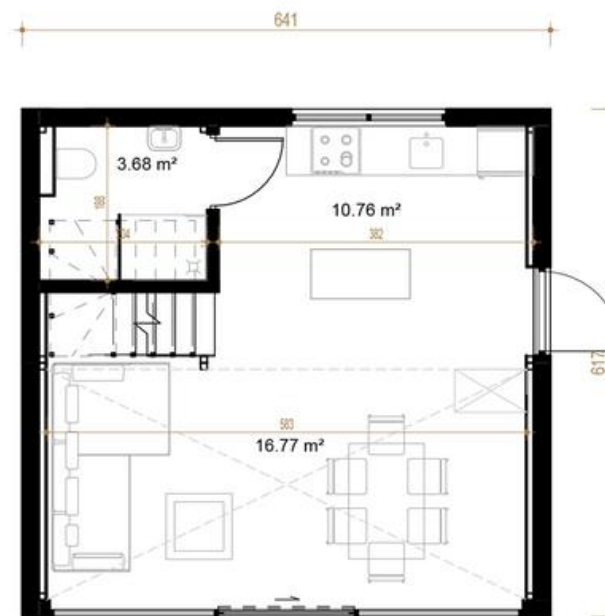
Liczba Modułów: 4 szt.
Szerokość: ok. 6,5m
Długość: ok. 6m
Wysokość: 6,3m



2 segmenty



Powierzchnia wewnątrz po podłodze:
od 43m² do 60m²



P0

Liczba Modułów: 4 szt.

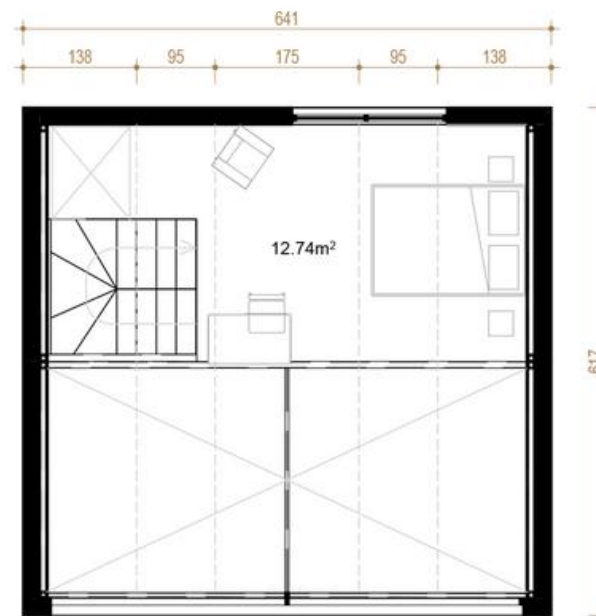
Szerokość: ok. 6,5m

Długość: ok. 6m

Wysokość: 6,3m

2 segmenty

Powierzchnia wewnątrz po podłodze:
od 43m² do 60m²



P1

Liczba Modułów: 4 szt.

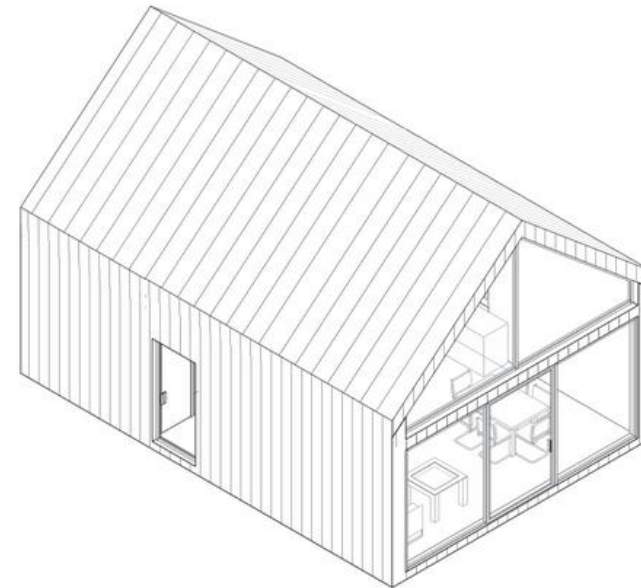
Szerokość: ok. 6,5m

Długość: ok. 6m

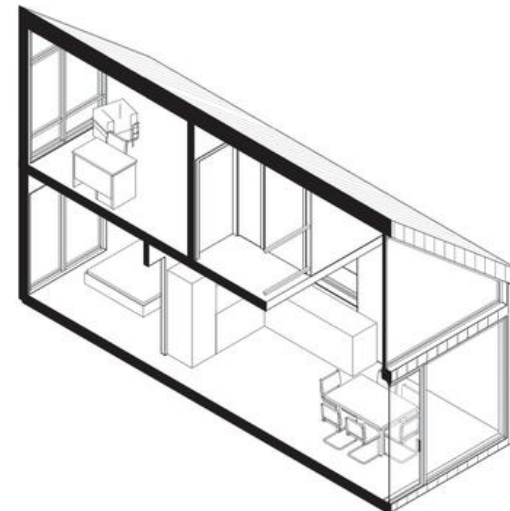
Wysokość: 6,3m

3 segmenty

Powierzchnia wewnątrz po podłodze:
od 79m² do 95m²



Liczba Modułów: 6 szt.
Szerokość: ok. 6,5m
Długość: ok. 9m
Wysokość: 6,3m



3 segmenty

Powierzchnia wewnątrz po podłodze:
od 79m² do 95m²



P0

Liczba Modułów: 6 szt.

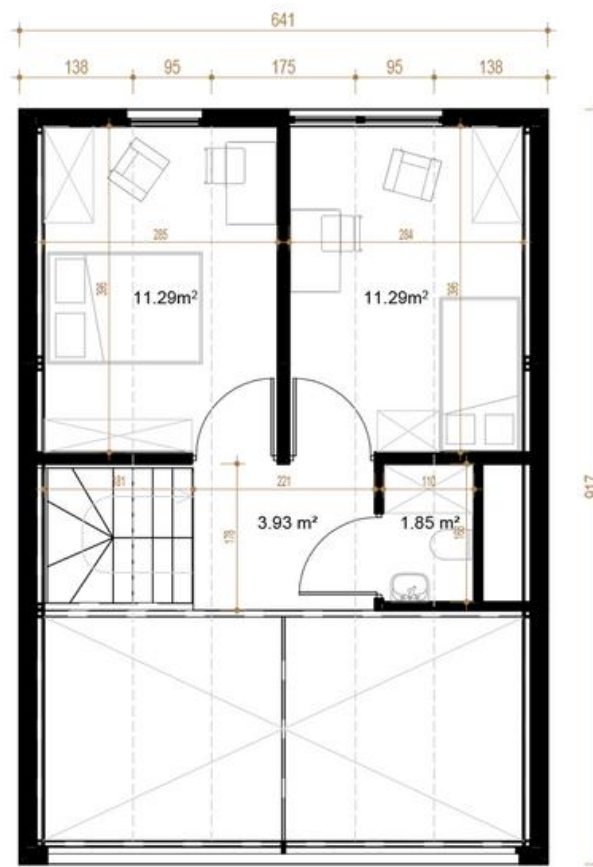
Szerokość: ok. 6,5m

Długość: ok. 9m

Wysokość: 6,3m

3 segmenty

Powierzchnia wewnątrz po podłodze:
od 79m² do 95m²



P1

Liczba Modułów: 6 szt.

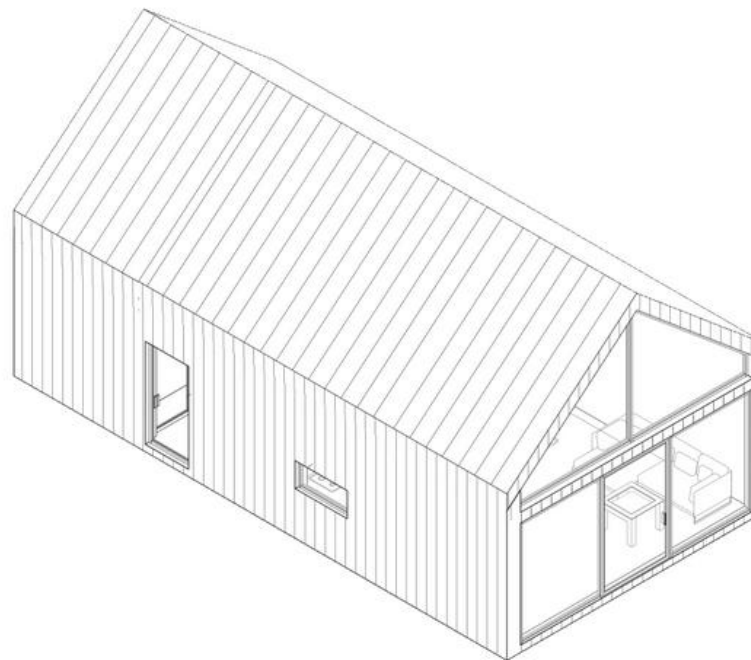
Szerokość: ok. 6,5m

Długość: ok. 9m

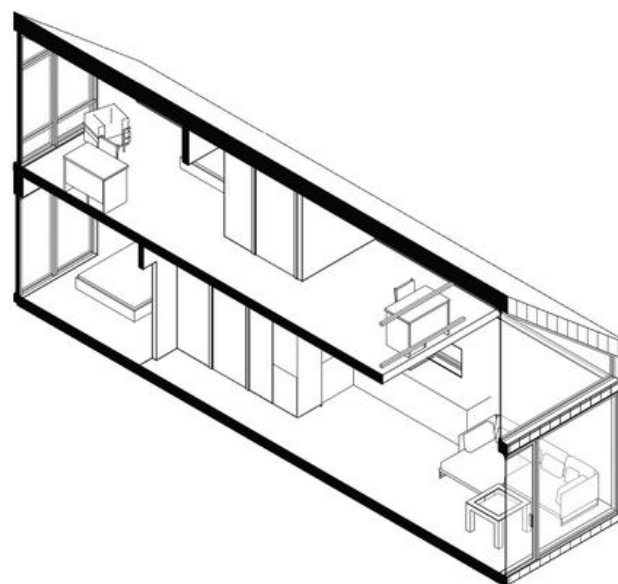
Wysokość: 6,3m

4 segmenty

Powierzchnia wewnątrz po podłodze:
od 109m² do 121m²



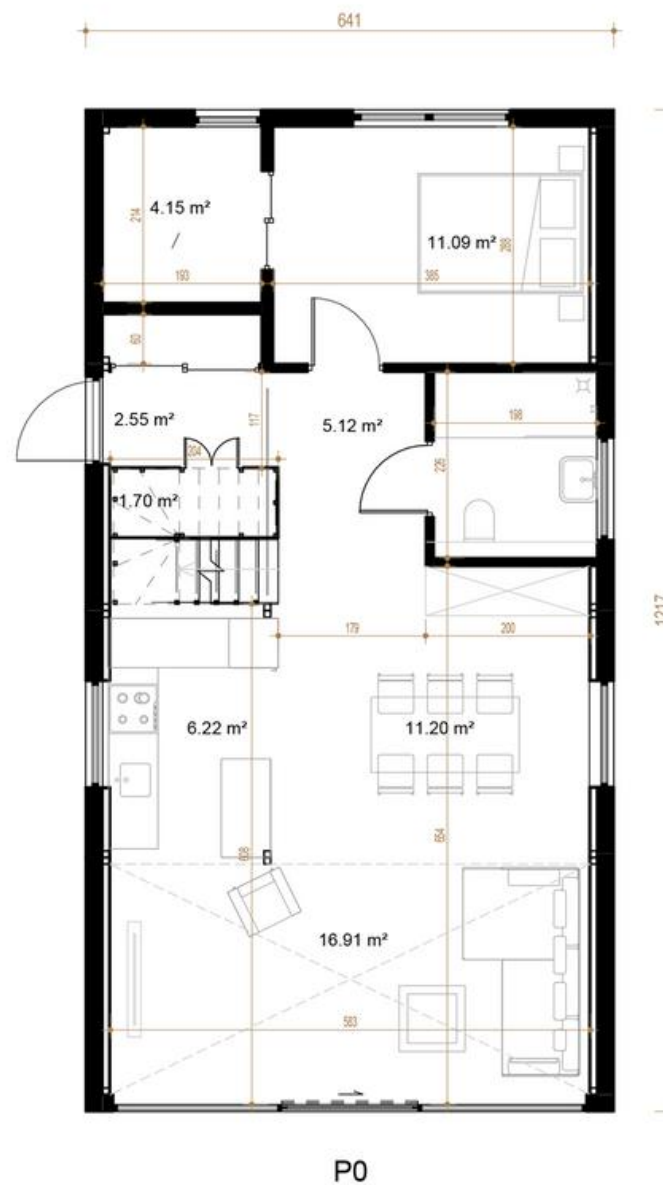
Liczba Modułów: 8 szt.
Szerokość: ok. 6,5m
Długość: ok. 12m
Wysokość: 6,3m



4 segmenty

Powierzchnia wewnątrz po podłodze:
od 109m² do 121m²

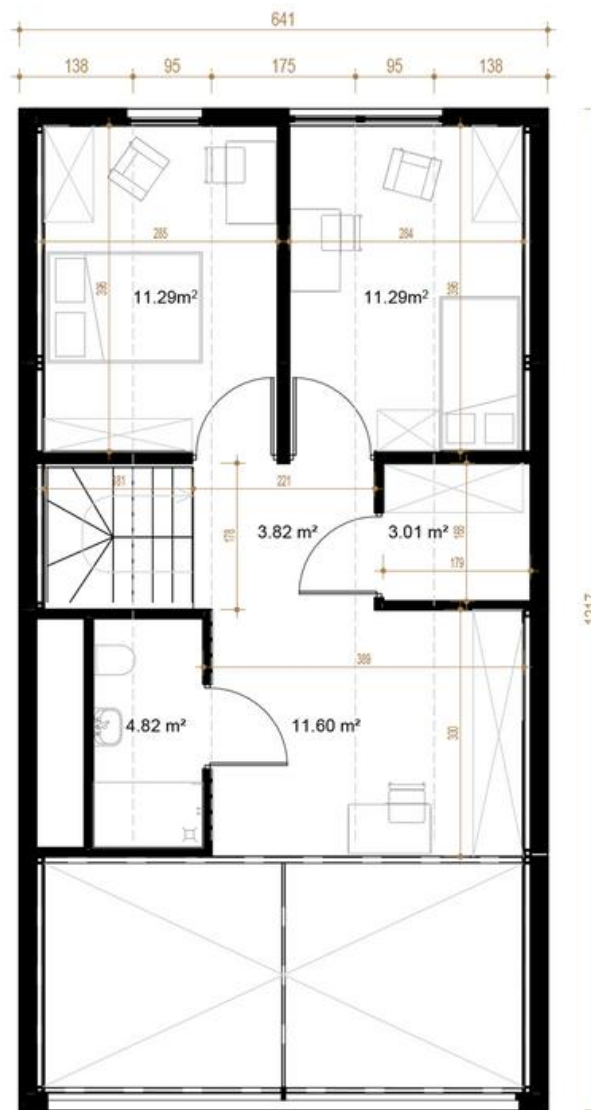
Liczba Modułów: 8 szt.
Szerokość: ok. 6,5m
Długość: ok. 12m
Wysokość: 6,3m



4 segmenty

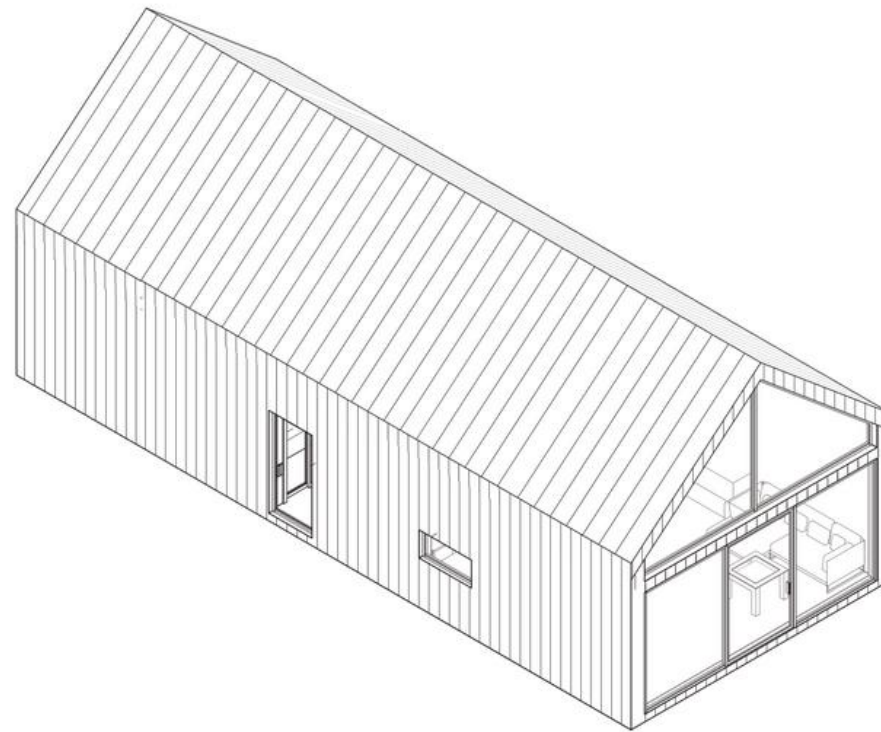
Powierzchnia wewnątrz po podłodze:
od 109m² do 121m²

Liczba Modułów: 8 szt.
Szerokość: ok. 6,5m
Długość: ok. 12m
Wysokość: 6,3m

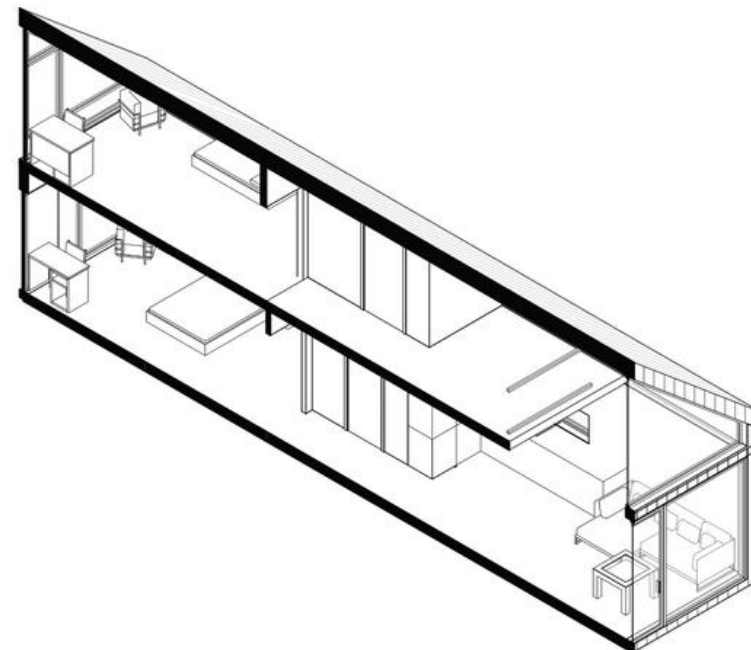


5 segmentów

Powierzchnia wewnątrz po podłodze:
od 141m² do 157m²



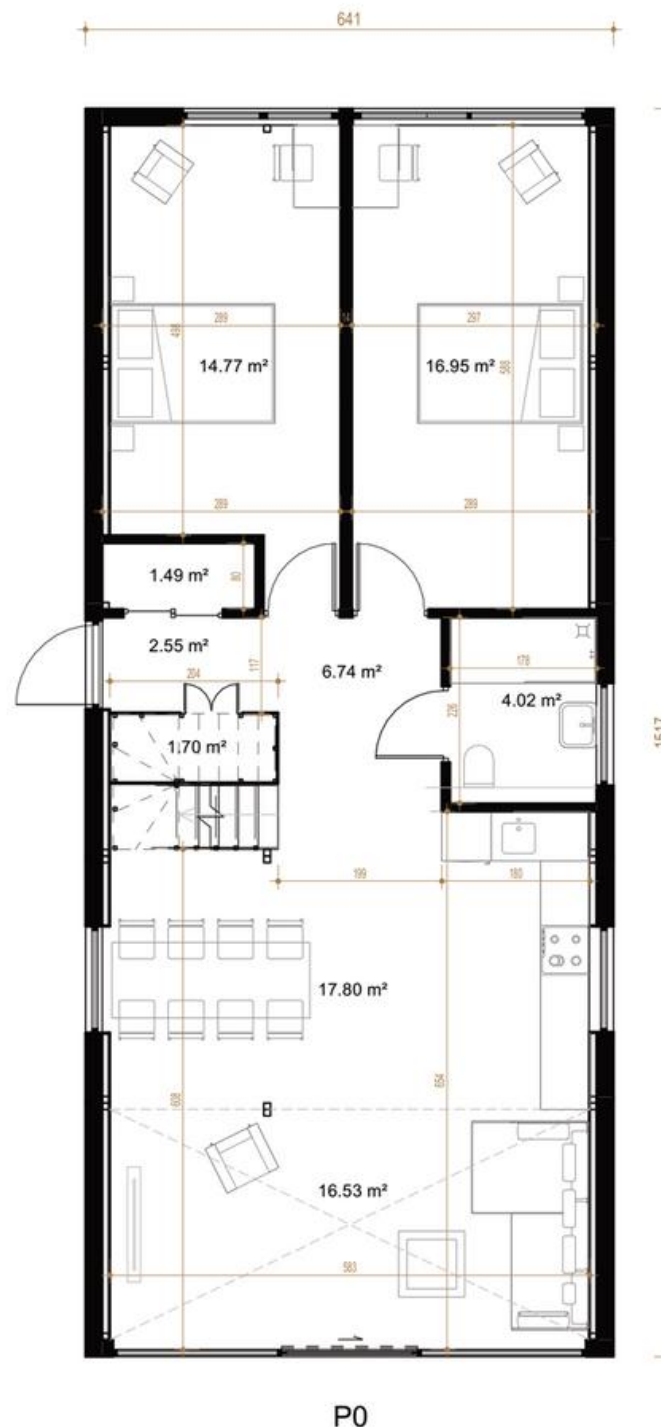
Liczba Modułów: 10 szt.
Szerokość: ok. 6,5m
Długość: ok. 15m
Wysokość: 6,3m



5 segmentów

Powierzchnia wewnątrz po podłodze:
od 141m² do 157m²

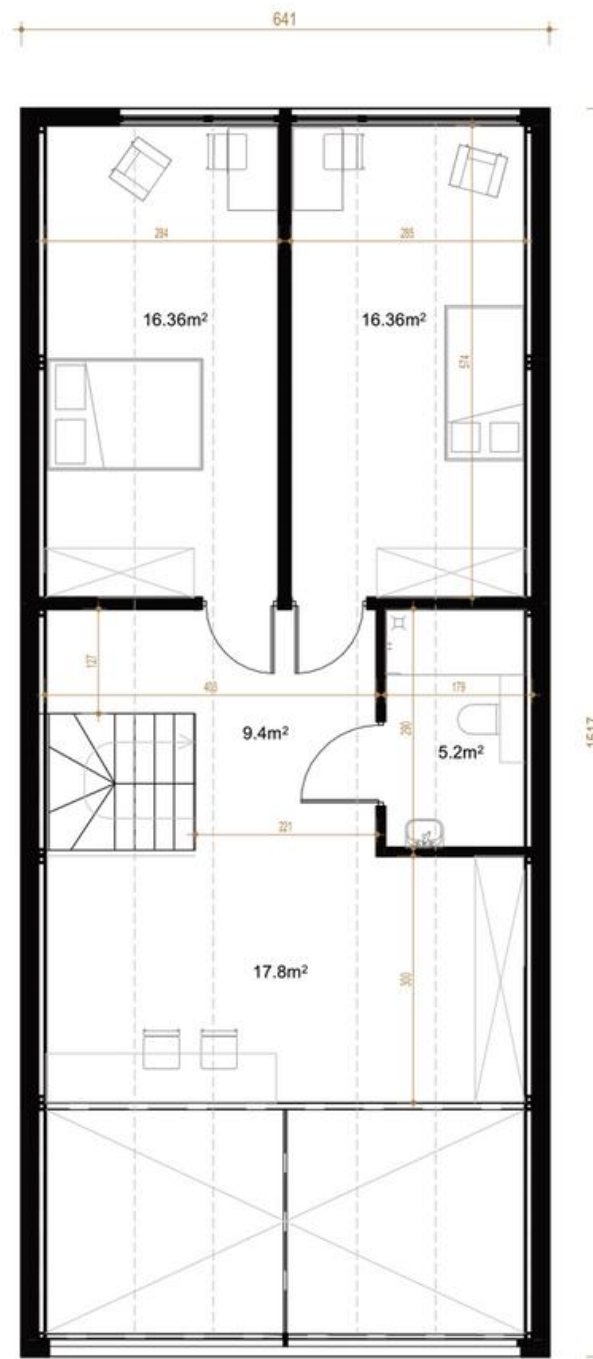
Liczba Modułów: 10 szt.
Szerokość: ok. 6,5m
Długość: ok. 15m
Wysokość: 6,3m



5 segmentów

Powierzchnia wewnątrz po podłodze:
od 141m² do 157m²

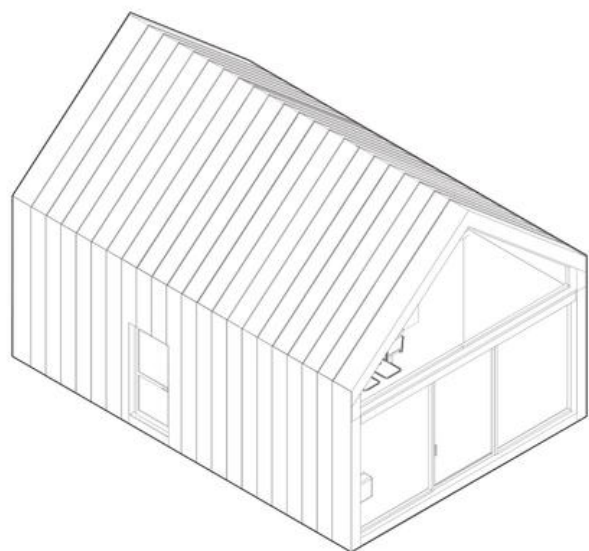
Liczba Modułów: 10 szt.
Szerokość: ok. 6,5m
Długość: ok. 15m
Wysokość: 6,3m



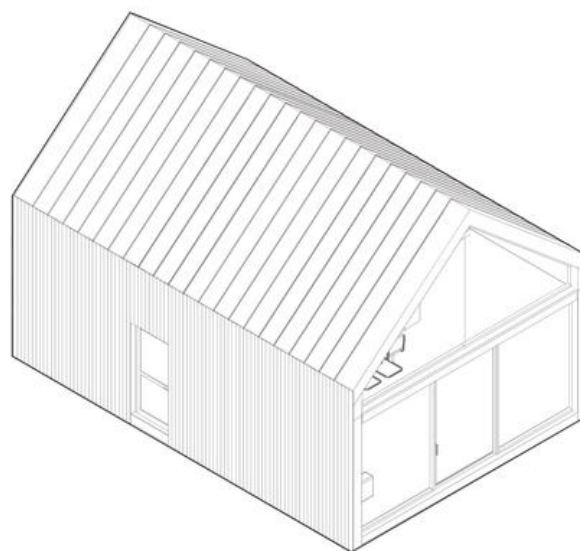


Elewacja

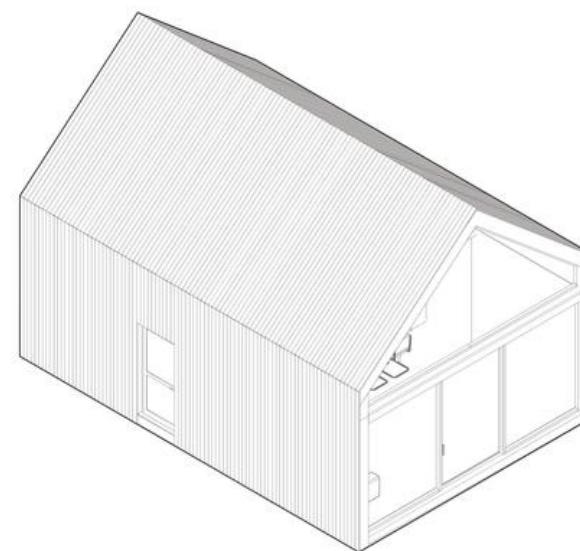
W projekcie przewidzieliśmy różne rodzaje wykończenia pasujące do Waszych potrzeb, stylu i otoczenia.



Blacha na rąbek



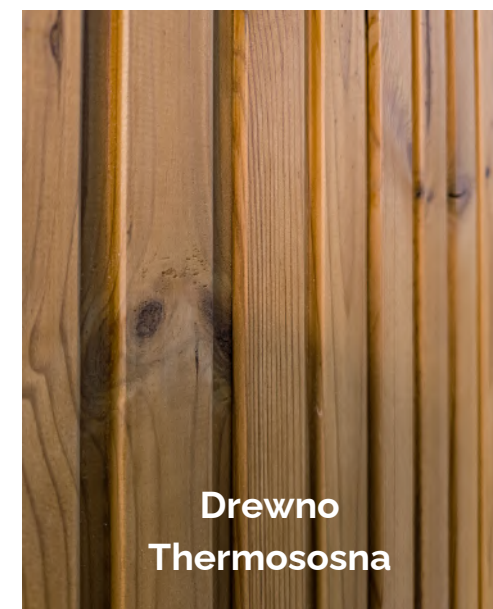
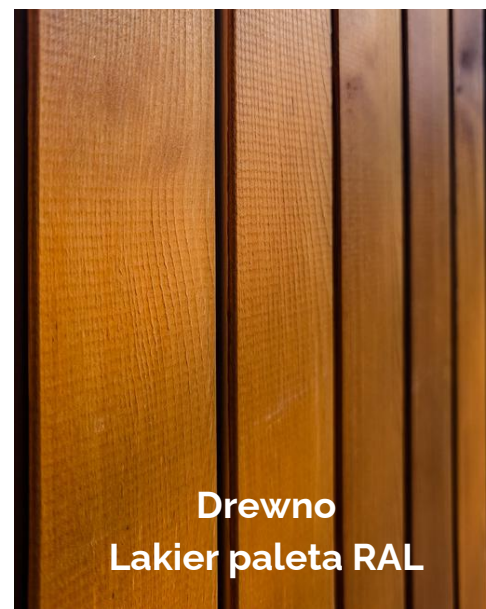
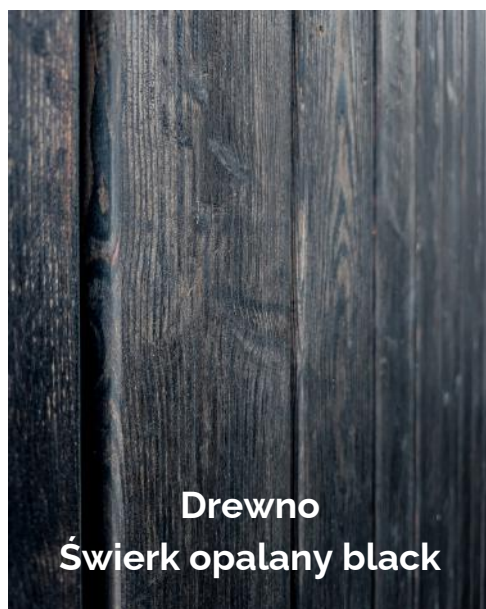
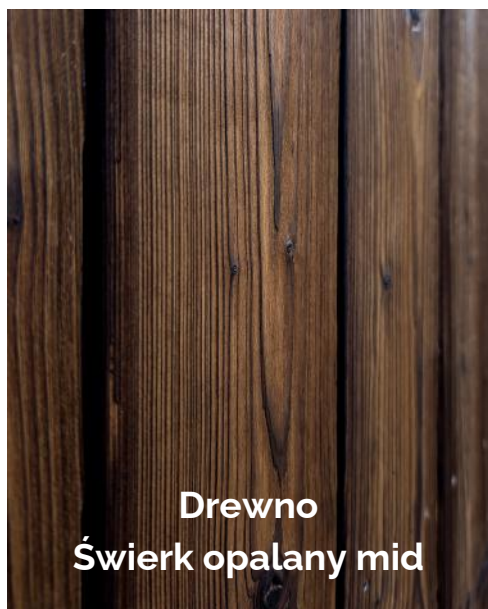
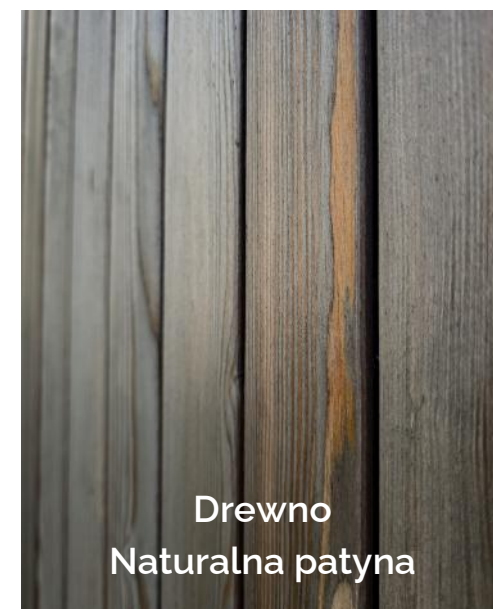
Drewno i blacha na rąbek



Drewniana

Elewacja - próbka materiałowa

To tylko niewielka próbka możliwości na podstawie realnych zdjęć naszych produktów i zastosowanych materiałów. Podczas projektowania znajdziemy idealny DLA CIEBIE sposób wykończenia elewacji.



Co o nas mówią?



Tak nas widzą nasi klienci



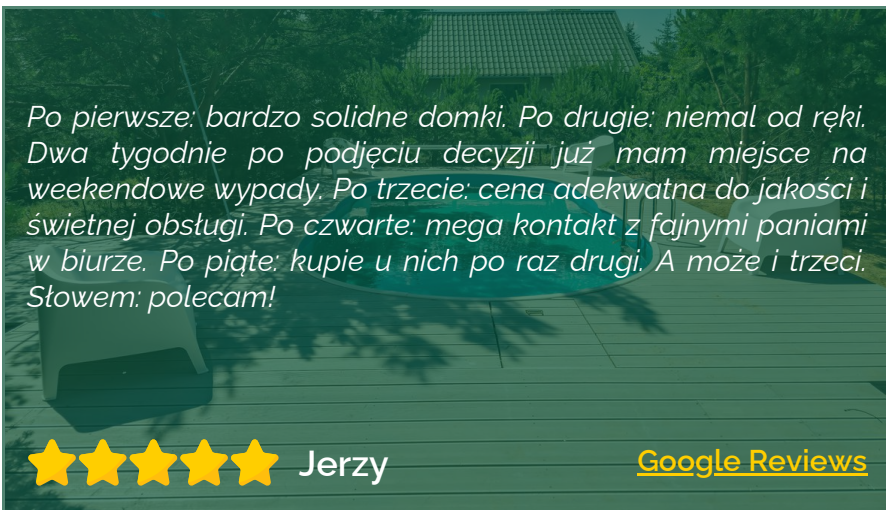
Ciekawy, specyficzny design, wiele różnych domów dostępnych „od ręki” - na placu (można brać od razu) a także ułatwienia które proponują (bierzesz co dostępne albo produkują dom pod indywidualne potrzeby; jak chcesz to budują podwaliny/ fundament; można nawet zmienić projekt) oraz fachowe doradztwo spowodowały, że dokonałem wyboru tej właśnie firmy. Domek śliczny, funkcjonalny i pojemny, da się sfinansować leasingiem. Najważniejsze, że z pozwoleniami zdąży przed latem :)

★★★★★ Igor [Google Reviews](#)



W końcu firma, która dba o klienta. Fajny design i świetna cena. Kupiłem gotowy domek, który stał na placu a mała modyfikacja na moje życzenie została zrobiona w tym samym dniu.

★★★★★ Andrzej [Google Reviews](#)



Po pierwsze: bardzo solidne domki. Po drugie: niemal od ręki. Dwa tygodnie po podjęciu decyzji już mam miejsce na weekendowe wypady. Po trzecie: cena adekwatna do jakości i świetnej obsługi. Po czwarte: mega kontakt z fajnymi paniami w biurze. Po piąte: kupię u nich po raz drugi. A może i trzeci. Słowem: polecam!

★★★★★ Jerzy [Google Reviews](#)



Osobom szukającym solidnie wykonanych domków które praktycznie z dnia na dzień mogą stanąć na działce i dawać mnóstwo szczęścia nowym właścicielom polecam domki produkowane przez Loftowe Domy! Bardzo duży wybór domków stojących na placu. Domki wykonane są z wysokiej jakości materiałów. Długo szukałem i w końcu znalazłem. Korzystam już z domku od ponad roku i mogę ocenić je wyłącznie pozytywnie!

★★★★★ Michał [Google Reviews](#)



Dom to dopiero początek!

TARASY

Skorzystaj z naszego doświadczenia w zakresie budowy tarasów, podestów, pomostów i basenów kanadyjskich. Pozornie niewielka inwestycja w nawet niewielką konstrukcję to poszerzenie przestrzeni i dodatkowe miejsce na wypoczynek.

od 615 zł za m²



Jesteśmy gotowi na Wasze projekty



Email

kontakt@loftowedomy.pl



WWW

loftowedomy.pl



Social Media



Plac, biuro, zakład

Domachowo 19
83-041 Mierzeszyn

Budownictwo modułowe to przyszłość, którą tworzymy już dziś. LoftoweDomy.pl to partner, który nie tylko dostarcza rozwiązania, ale wspiera Cię na każdym etapie – od wizji po jej realizację.