



loftowedomy.pl

budujemy dobre wspomnienia





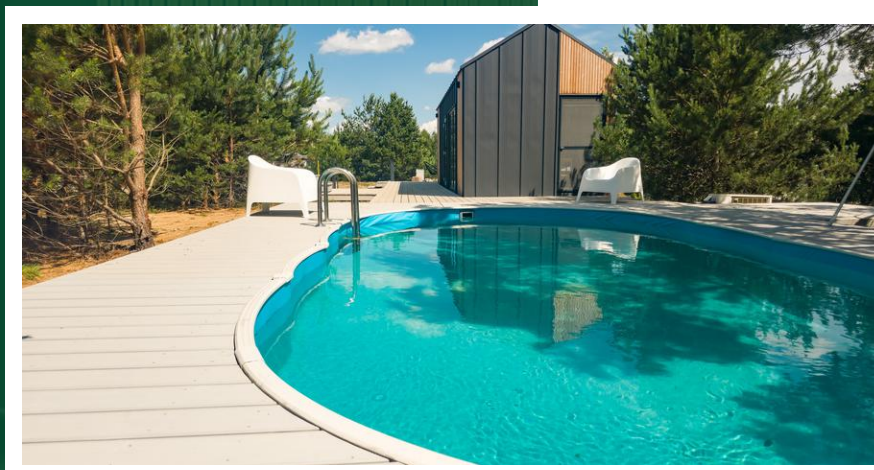
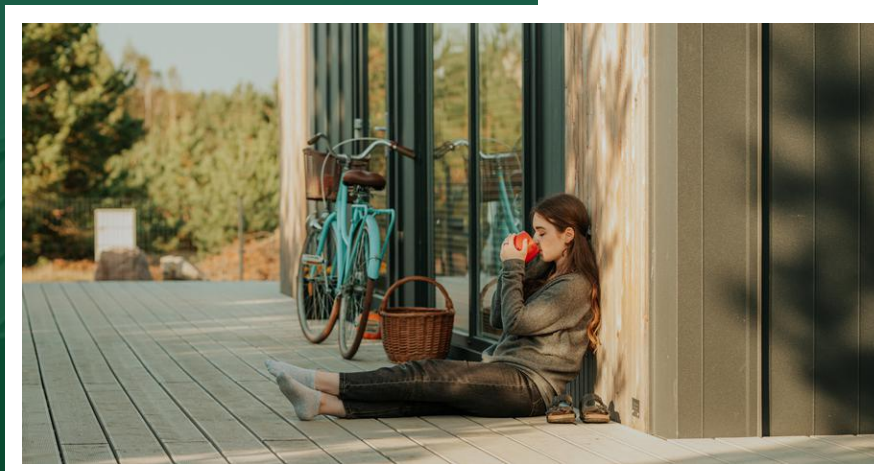
więcej o nas!

Dom rekreacyjny nie jest zwykłym domem...

...to miejsce, które dodaje ogromną wartość Tobie, Twoim bliskim i przyjaciołom.

Wiemy o tym z opowiadań naszych Klientów. Zarówno tych, dla których produkowaliśmy domy jak i tych, których gościliśmy w naszych Ośrodkach Wypoczynkowych.

Dlatego w codzienną pracę wkładamy siłę, pasję i doświadczenie, aby zbudować nie tylko DOM, ale także przyszłe dobre wspomnienia dla Ciebie i Twoich bliskich.





PROSTA DROGA

Dziękujemy za złożenie zapytania! To wiele dla nas znaczy!

- W pierwszym kroku zapraszamy do zapoznania się z tym katalogiem
- Zadzwoń do nas jeżeli masz jakieś wątpliwości lub **NAJLEPIEJ** - odwiedź nas w naszym biurze
- Podczas wizyty pokażemy Tobie nasze domy na żywo - poczujesz przestrzeń jaką oferują, zobaczysz wysoką jakość wykonania, sprawdzisz, które modele dostępne są aktualnie na placu "od ręki"
- Bez względu na to czy osobiście czy telefonicznie - po ustaleniu szczegółów, potwierdzimy finalną wycenę
- Dostaniesz od nas komplet dokumentów - wycenę, rysunki techniczne, zakres ewentualnych zmian do projektu, potwierdzenie wybranych materiałów wykończeniowych, szkic umowy - w skrócie wszystko potrzebne.
- Rozpoczynamy pracę po podpisaniu umowy i wpłaceniu przez Ciebie depozytu (oferujemy elastyczne rozwiązania finansowe - zapytaj konsultanta)
- W około 8 tygodni Twój dom jest gotowy do montażu lub posadowienia. Czas oczekiwania skraca się minimalnie o połowę jeśli wybierzesz gotowy dom z placu!
- Domek jest na Twojej posesji! Usiądź wygodnie. Rozkoszuj się relaksem, naturą i ciesz się gwarancją strukturalną na 10 lat!

ZOBACZ DOMEK



BIURO SPRZEDAŻY PLAC Z DOMKAMI

*Domachowo 19,
83-041 Mierzyszyn
pn. - pt: od 8 do 16*



OŚRODEK Z DOMKAMI BIRDIE i ALBATROS

*Sucha Górka 3,
77-143 Sominy*



OŚRODEK Z DOMKAMI EAGLE

*Wieprznica 4,
83-407 Wieprznica*



DOMEK POKAZOWY BIRDIE

*Wyczechowo 8,
83-312 Hopowo*

 kontakt@loftowedomy.pl

 +48 797 591 233

 www.loftowedomy.pl

OBIETNICA!

Nasze domki rekreacyjne to efekt pasji, doświadczenia w produkcji konstrukcji stalowych i miłości do natury. Produkujemy tak jak dla siebie – z dbałością o każdy detal. Trwały szkielet, wielkie przeszklenia, dużo światła dziennego, przemyślana funkcjonalność. Tam gdzie inni widzą produkt, my widzimy dom i Wasze dobre wspomnienia.





FILOZOFIA.

Produkujemy domki, które dostarczają dobre wspomnienia Tobie i Twoim Bliskim. To nasz nadrzędny cel. Nie mniej ważne jest dostarczenie produktu, który perfekcyjnie wpisze się w otaczającą go naturę i stworzy harmonię, która zapewni maksymalny komfort i dobrobyt mentalny. Wysokość domków da Wam poczucie przestrzeni. Duże przeszklenia zbliżą Was do przyrody. Wysokie natężenie naturalnego światła, wpłynie pozytywnie na Wasze samopoczucie. Zabudowane tarasy pozwolą Wam poczuć poranne ostre powietrze dodające energii.



Domki Rekreacyjne

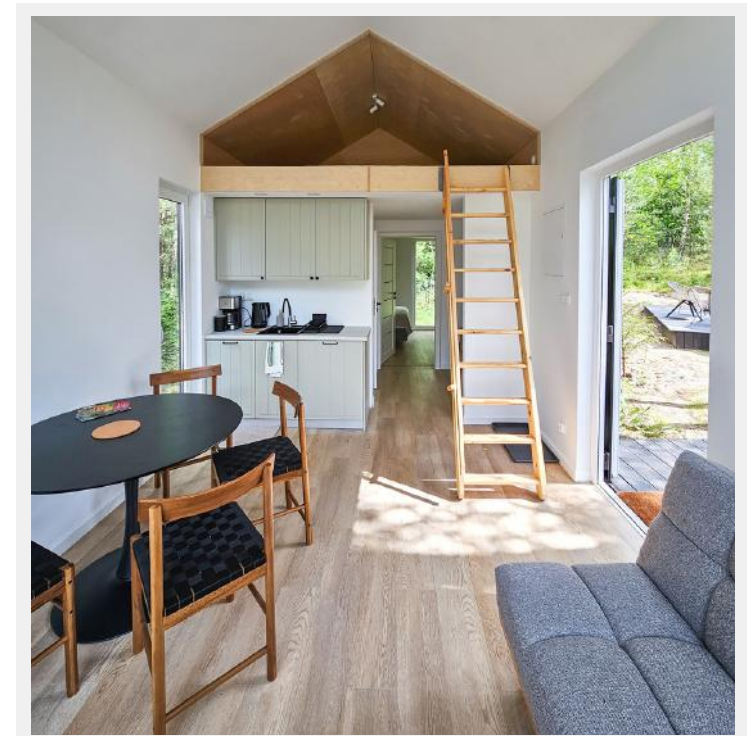


Wszyscy cenią model Birdie za jego funkcjonalność i możliwości konfiguracji zarówno w zakresie funkcjonalnego wnętrza jak i wyglądu zewnętrznego. To rozwiązanie tak samo odpowiednie dla rodzin z dziećmi jak i właścicieli ziemskich oferujących domki letniskowe na wynajem.



BIRDIE

Najczęściej wybierany model wśród naszych Klientów. Birdie łączy cechy dojrzałego projektu - zapewnia głęboką integrację z naturą poprzez frontowo przeszklony salon i jednocześnie prywatność w odrębnej sypialni. Dzięki opcjonalnej antresoli zyskasz dodatkowe miejsce do spania.

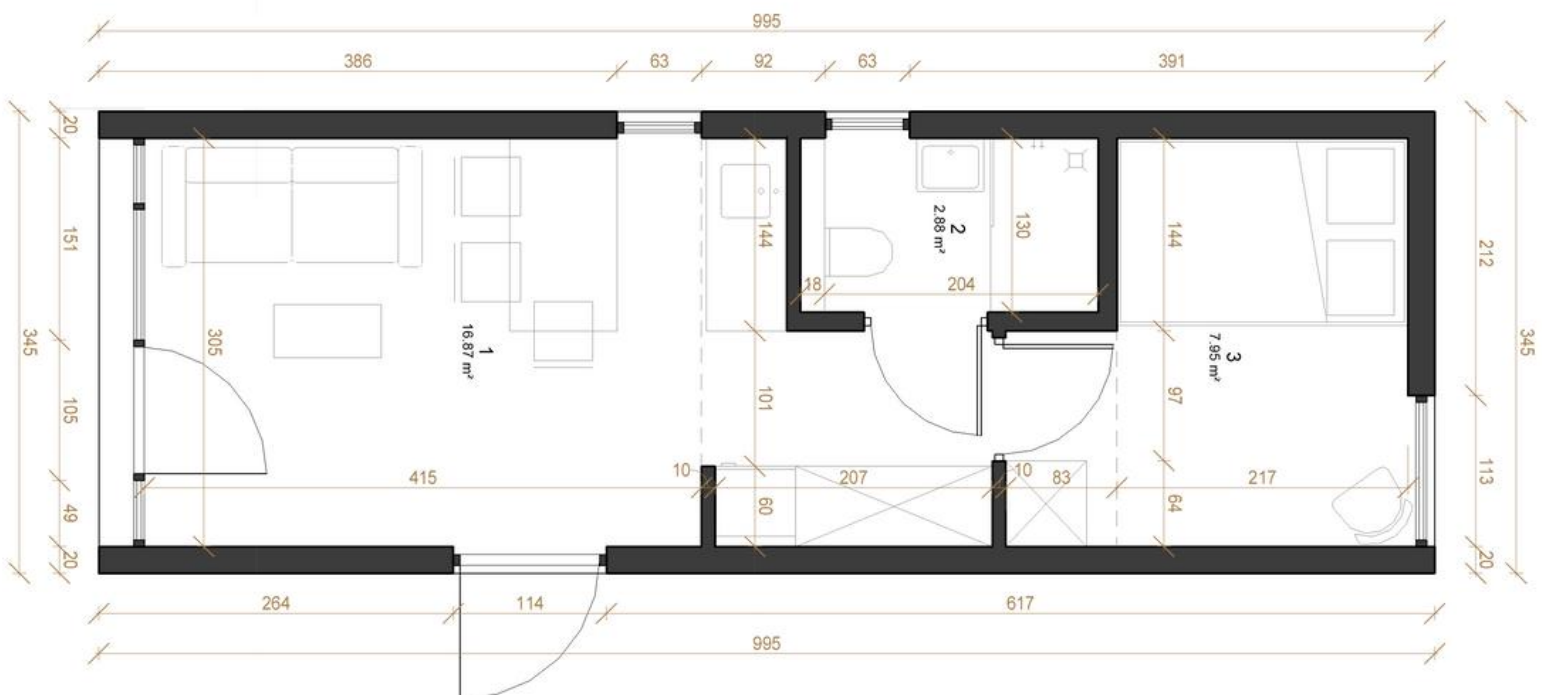




Birdie



	MODUŁ	1 moduł
	WYMIARY	Dł. x Szer.: 10m x 3,5m Wys.: 3,8m
	RODZAJ DACHU	dwuspadowy
	POWIERZCHNIA ZABUDOWY	35m ²
	LICZBA OSÓB	4-6
	POMIESZCZENIA	salon z aneksem, łazienka, sypialnia
	POMIESZCZENIE GOSP.	brak
	ANTRESOLA	opcjonalnie (+10 m ²)
	CENNIK	KLIKNIJ
	RYSUNKI	KLIKNIJ

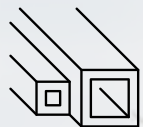




BIRDIE + dodatkowa witryna boczna

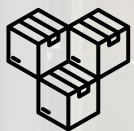


każdy domek to:



Trwałość stali

Nasza konstrukcja stalowa posiada wysokiej jakości zabezpieczenia antykorozyjne i przed uszkodzeniami.



Topowe Materiały

Korzystamy z najlepszych materiałów do produkcji i wykończenia np. płytki FIBO, VILO, farby RENNERS, drzwi/okna VELUX, wysokiej klasy trwałe drewno elewacyjne.



Spokój

Ze spokojem dajemy 10 lat gwarancji strukturalnej na nasze domki. Wykończenie i wyposażenie domku objęte jest preferencyjną gwarancją poszczególnych producentów!



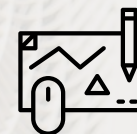
Pasja

Nasza praca to pasja. Nasze domki stworzone są, aby dostarczyć dobre wspomnienia dla Ciebie i Twoich Bliskich.



Doświadczenie

Całość konstrukcji powstaje naszymi rękami. Nasi Spawacze to fachowcy tworzący domy, kontenery, hale i niestandardowe projekty ze stali.



Ponadczasowy Design

Piękna i nowoczesna bryła połączona z surowym lub naturalnym wykończeniem będzie cieszyć oko przez lata.



Albatros

Model oparty o tę samą konstrukcję szkieletu co Birdie. W tym wariantcie zastąpiliśmy frontowe przeszklenia typu stodola - szerokimi bocznymi witrynami. Rozwiązanie zapewnia większą prywatność, jednocześnie nie zmieniając wysokiej funkcjonalności wnętrza modułu.



Model Albatros daje szerokie spektrum konfiguracji wnętrza (do 2 sypialni) i idealnie sprawdza się w przypadku planów rozbudowy powierzchni rekreacyjnej o tarasy boczne.





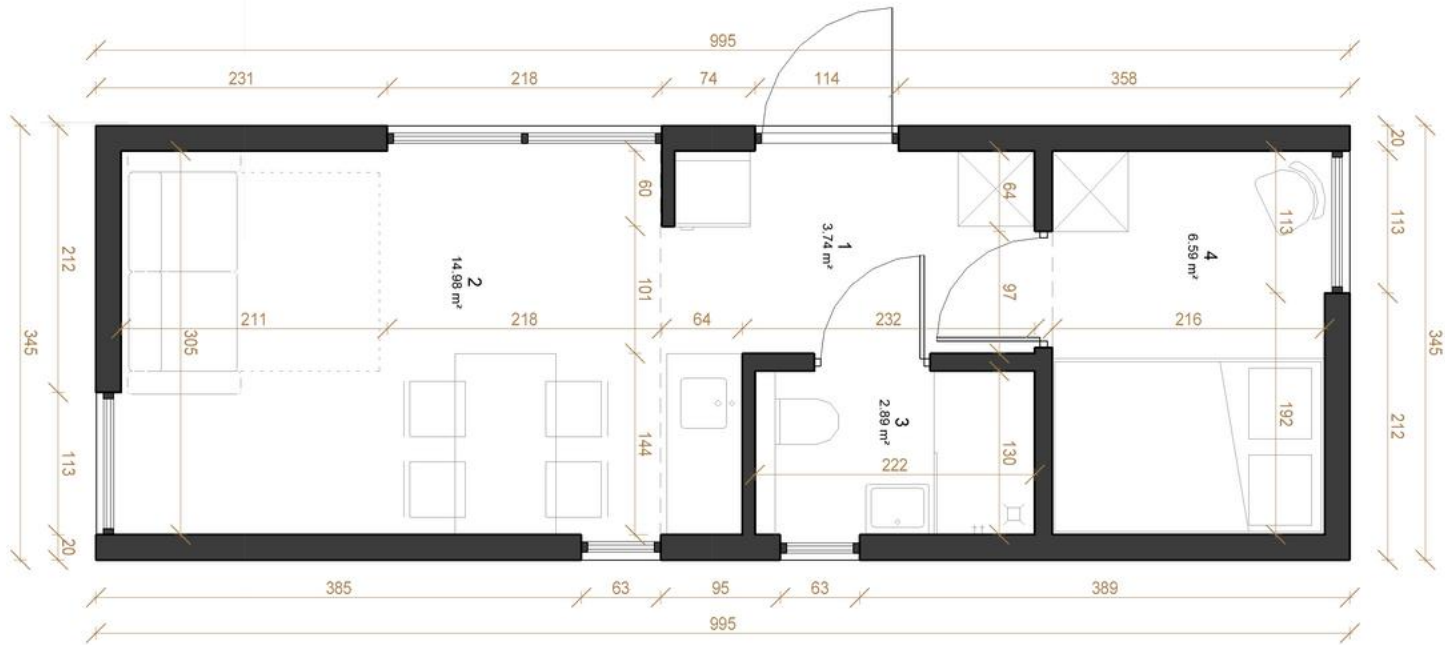
Albatros



	MODUŁ	1 moduł
	WYMIARY	Dł. x Szer.: 10m x 3,5m Wys.: 3,8m
	RODZAJ DACHU	dwuspadowy
	POWIERZCHNIA ZABUDOWY	35m ²
	LICZBA OSÓB	4-6
	POMIESZCZENIA	salon z aneksem, łazienka, sypialnia
	POMIESZCZENIE GOSP.	brak
	ANTRESOLA	opcjonalnie (+10 m ²)
	CENNIK	 KLIKNIJ
	RYSUNKI	 KLIKNIJ



Albatros





ALBATROS





Flop

Szukając domu rekreacyjnego dla rodzin, warto zwrócić uwagę na Flop. To klasyczny moduł Birdie, połączony na stałe z modułem dającym ekstra przestrzeń na dodatkową sypialnię.

Często proste rozwiązania są najlepsze. Model Flop to doskonały przykład kiedy niewielka zmiana, tworzy dużo możliwości: powiększenie klasycznego modułu tworzy miejsce na sypialnię lub pokój ogrodowy. Zastosowanie płaskiego dachu otwiera z kolei drogę do aranżacji tarasu widokowego.



Flop



	MODUŁ	2 moduły
	WYMIARY	Dł. x Szer.: 10m x 3,5m + 3.6m x 2,9m Wys.: 4m
	RODZAJ DACHU	moduł 1: dwuspadowy moduł 2: płaski/dwusp.
	POWIERZCHNIA ZABUDOWY	45m2 lub 54m2
	LICZBA OSÓB	4+
	POMIESZCZENIA	salon z aneksem, łazienka, 2 sypialnie
	POMIESZCZENIE GOSP.	opcjonalne
	ANTRESOLA	opcjonalnie
	CENNIK	KLIKNIJ
	RYSUNKI	KLIKNIJ



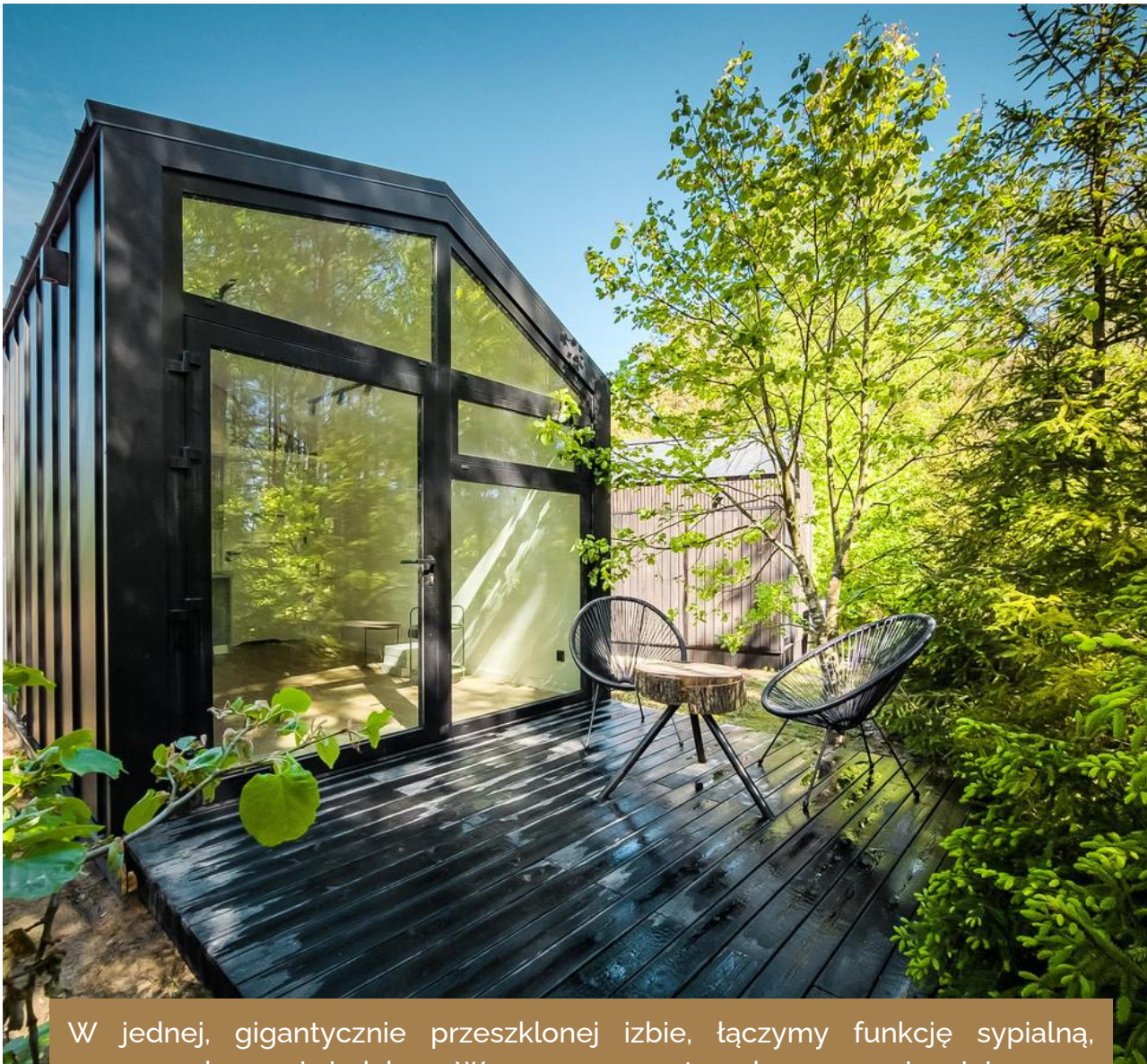
Flop



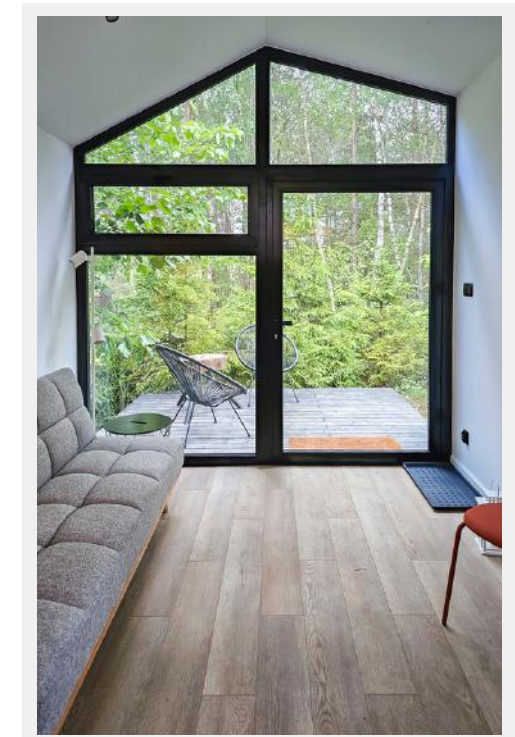


Bogey Living

Niewielki rozmiarami moduł z asymetrycznym dachem dwuspadowym. Domek szczególnie popularny w Skandynawii. Bogey jest LAGOM dla Norwegów, HYGGE dla Szwedów a nad naszymi pięknymi polskimi jeziorami i w otoczeniu lasu, będzie po prostu W SAM RAZ dla Ciebie.



W jednej, gigantycznie przeszklonej izbie, łączymy funkcję sypialną, wypoczynkową i jadalną. W sam raz antresola zapewni miejsce na przechowywanie, a w opcji z dodatkowym tarasem, znajdziesz dodatkowe miejsce na relaks w naturze.





Bogey Living



	MODUŁ	1 moduł
	WYMIARY	Dł. x Szer.: 6,5m x 3m Wys.: 3,4m
	RODZAJ DACHU	dwuspadowy
	POWIERZCHNIA ZABUDOWY	ok. 19m ²
	LICZBA OSÓB	2
	POMIESZCZENIA	salon sypialny z aneksem, łazienka
	POMIESZCZENIE GOSP.	brak
	ANTRESOLA	opcjonalnie
	CENNIK	KLIKNIJ
	RYSUNKI	KLIKNIJ



Bogey Studio

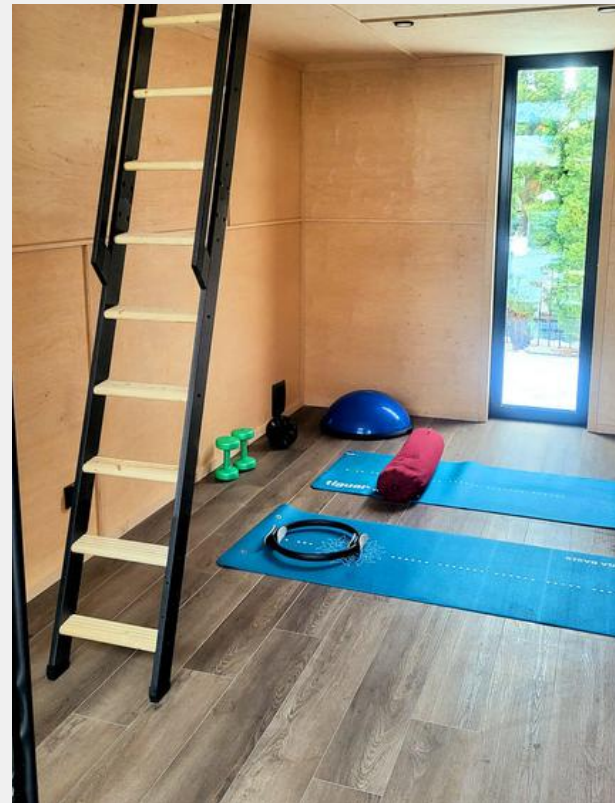
Ostatnie lata to prawdziwa transformacja kulturowa w naszym podejściu do WORK/LIFE BALANCE. Bogey Studio wychodzi naprzeciw oczekiwaniom wszystkich tych, którzy mają potrzebę skupienia poza domowym zaciszem.

Bogey Studio idealnie nadaje się do realizacji ściśle określonych zadań. Idealnie komponuje się na przydomowym terenie. Posłuży Tobie jako biuro jeśli prowadzisz własny biznes, mini siłownia lub studio jogi jeśli szukasz azylu dla wysiłku fizycznego lub medytacji.





Bogey Studio



	MODUŁ	1 moduł
	WYMIARY	Dł. x Szer.: 6,5m x 3m Wys.: 3,4m
	RODZAJ DACHU	dwuspadowy
	POWIERZCHNIA ZABUDOWY	ok. 19m2
	LICZBA OSÓB	2
	POMIESZCZENIA	pomieszczenie typu studio
	POMIESZCZENIE GOSP.	brak
	ANTRESOLA	opcjonalnie
	CENNIK	KLIKNIJ
	RYSUNKI	KLIKNIJ



Model Eagle to luksus w pełnej okazałości. Wykończony tarasem, posadowiony na skarpie pozwoli spojrzeć na świat z całkowicie nowej perspektywy. To jedyny moduł, który budujemy z prefabrykatów na działce.



Eagle

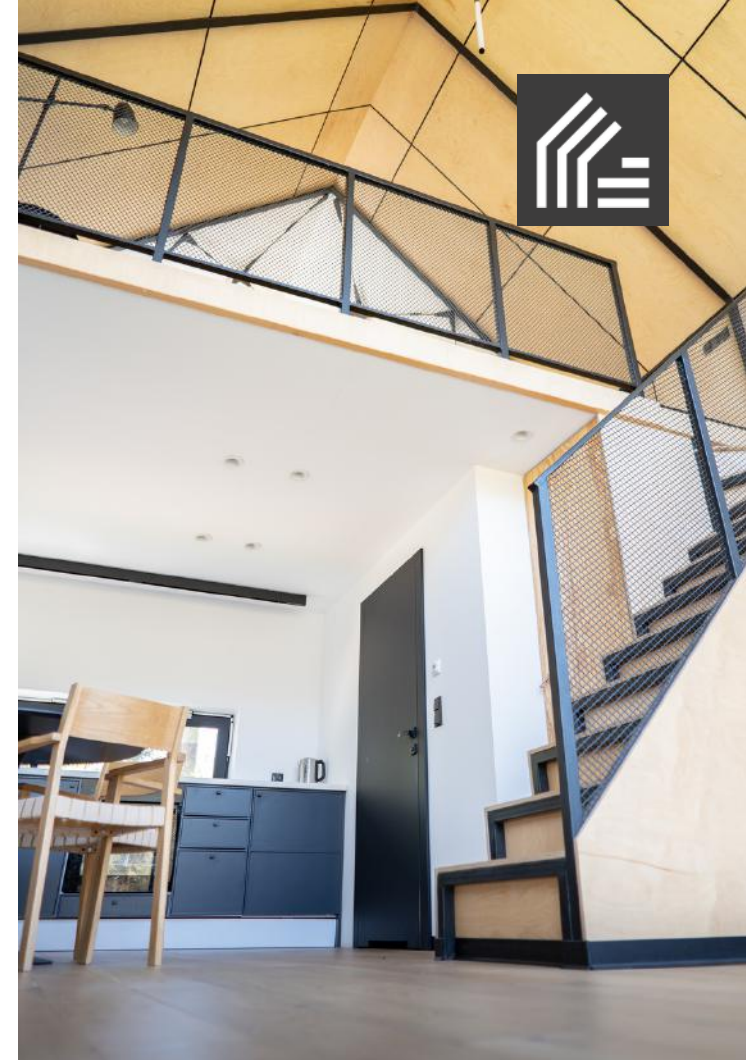
Kwintesencja rekreacyjnego domu w typie stoodoty. Imponujące 6 metrów wysokości wykończone przeszkleniami frontowymi, gwarantuje maksymalny kontakt z krajobrazem. Otwarta antresola dodaje przestrzeni i daje maksymalny komfort wypoczynku.





Eagle

	MODUŁ	1 moduł
	WYMIARY	Dł. x Szer.: 7m x 5m Wys.: 6m
	RODZAJ DACHU	dwuspadowy
	POWIERZCHNIA ZABUDOWY	35m ²
	LICZBA OSÓB	4
	POMIESZCZENIA	salon z aneksem, łazienka, sypialnia
	POMIESZCZENIE GOSP.	opcjonalnie
	ANTRESOLA	tak (+10 m ²)
	CENNIK	KLIKNIJ
	RYSUNKI	KLIKNIJ





BIRDIE SPLIT

Birdie Split to idealne rozwiązanie dla osób ceniących komfort, styl i funkcjonalność. Ten nowoczesny domek o powierzchni 35 m² z dwoma niezależnymi apartamentami, oferuje pełną prywatność dla gości – doskonały wybór zarówno dla właścicieli pensjonatów, organizatorów eventów, jak i turystów szukających wyjątkowego miejsca na wypoczynek.



Jego elegancka elewacja z blachy na rąbek oraz drewniane wykończenia tworzą harmonijną i nowoczesną estetykę, która doskonale komponuje się z otoczeniem. Wewnątrz dominuje skandynawski styl – sufit i ściany wykończone są wysokiej jakości panelami Huntonit, zapewniając przytulną atmosferę i trwałość materiałów. Podłogi z wodoodpornych paneli winylowych gwarantują łatwość utrzymania w czystości.





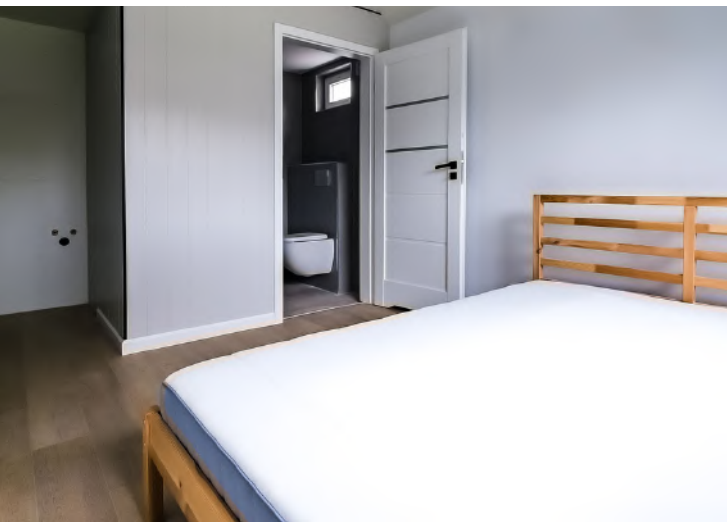
Birdie Split



	MODUŁ	1 moduł
	WYMIARY	Dł. x Szer.: 10m x 3,5m Wys.: 3,8m
	RODZAJ DACHU	dwuspadowy
	POWIERZCHNIA ZABUDOWY	35m ²
	LICZBA OSÓB	4
	POMIESZCZENIA	2 odrębne apartamenty sypialne z aneksem i łazienką
	POMIESZCZENIE GOSP.	brak
	ANTRESOLA	brak
	CENNIK	KLIKNIJ
	RYSUNKI	KLIKNIJ



BIRDIE SPLIT





Mulligan powinien zainteresować przede wszystkim miłośników naturalnego światła i osoby, które nie znoszą kompromisu jeśli chodzi podziwianie krajobrazu na swoich działkach. Z uwagi na otwartą przestrzeń, Mulligan wybierany jest także przez restauratorów w celu powiększenia zadaszanej części jadalnej bez konieczności rozbudowy obiektów.



Mulligan

Ciekawa bryła, duże przeszklenia i mnóstwo naturalnego światła. Wszystko to w parterowej bryle przenoszącej centrum rekreacji blisko natury.





Mulligan

	MODUŁ	2 moduły
	WYMIARY	Dł. x Szer.: 2* 7m x 2,5m Wys.: 3,8m
	RODZAJ DACHU	dwuspadowy
	POWIERZCHNIA ZABUDOWY	ok. 35m ²
	LICZBA OSÓB	2
	POMIESZCZENIA	salon z aneksem, łazienka, sypialnia
	POMIESZCZENIE GOSP.	brak
	ANTRESOLA	brak
	CENNIK	 KLIKNIJ
	RYSUNKI	 KLIKNIJ



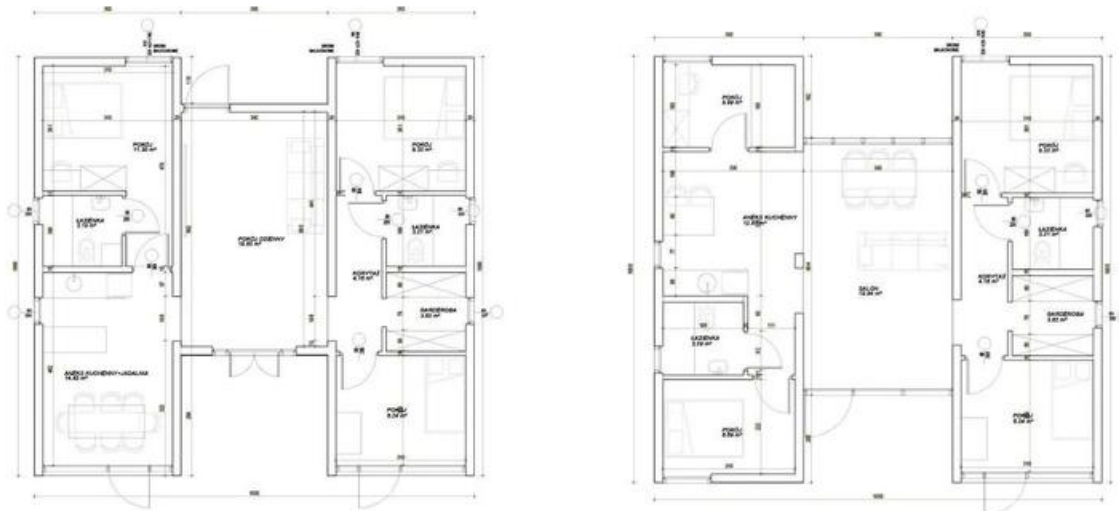
Gemini

Dom modułowy Gemini powstał z myślą o stworzeniu jednej dużej przestrzeni życiowej, przy wykorzystaniu możliwości jakie daje technologia modułowego budownictwa.

Dom składa się z dwóch modułów klasycznych - Birdie lub Albatros połączonych łącznikiem z płaskim dachem. Gemini to idealne rozwiązanie dla rodzin, które w centralnym punkcie widzą przestrzeń dzienną, a ulokowane po bokach moduły spełniają funkcje sypialne lub gospodarcze. Zwieńczeniem całości tego wyjątkowego i nowoczesnego projektu, jest taras otaczający całą powierzchnię zabudowy. To dodatek, który rozszerzy możliwości o strefę relaksu z meblami wypoczynkowymi i grillem lub projektorem na wieczorne wspólne spędzanie czasu.



Gemini

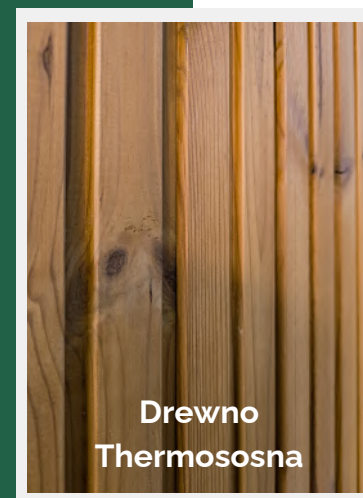
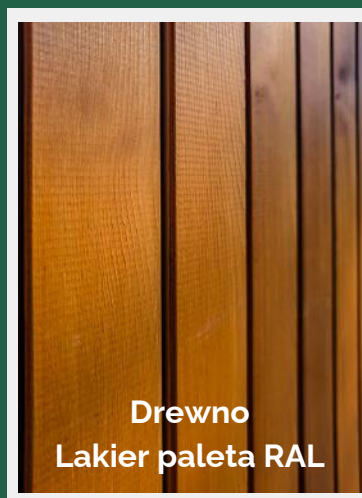
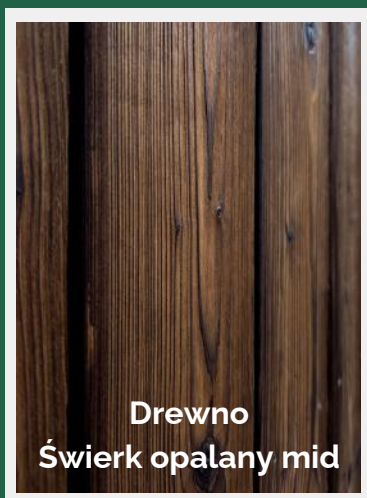
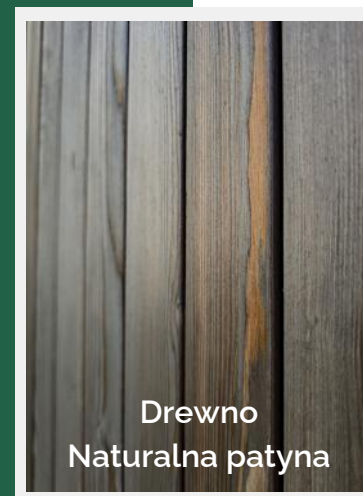
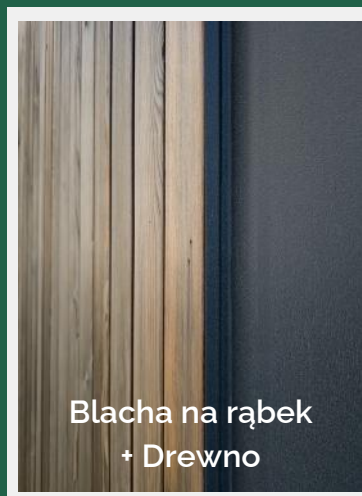
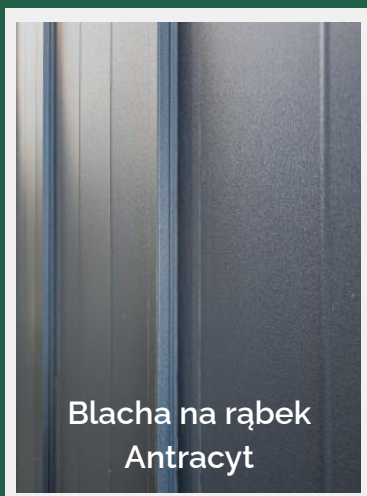


	MODUŁ	3 moduły
	WYMIARY	Dł. x Szer.: 2* 10m x 3,5m + łącznik do 18m2 Wys.: 4m
	RODZAJ DACHU	dwuspadowy łącznik - dach płaski
	POWIERZCHNIA ZABUDOWY	91m2
	LICZBA OSÓB	4+
	POMIESZCZENIA	salon z aneksem, łazienka, 2-3 sypialni
	POMIESZCZENIE GOSP.	opcjonalne
	ANTRESOLA	opcjonalnie
	CENNIK	KLIKNIJ
	RYSUNKI	KLIKNIJ

Personalizuj!



Jak go widzą... tak kochają! Wiele sposobów na elewację.



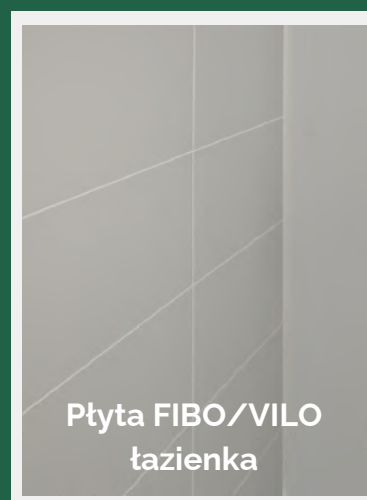
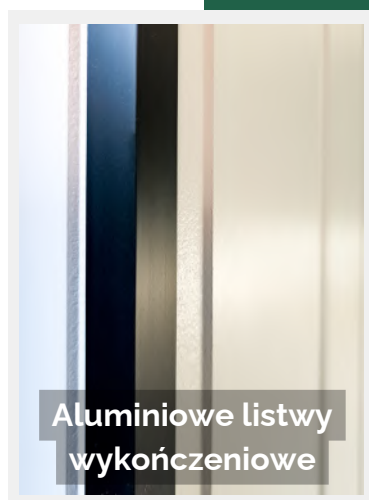
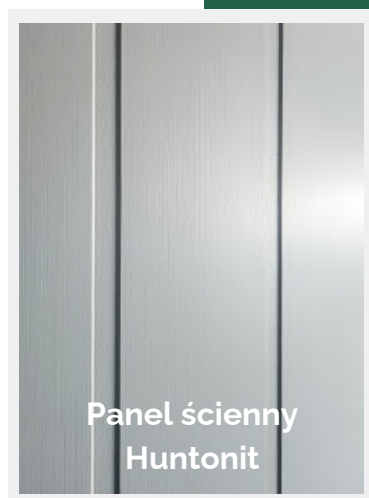
To tylko niewielka próbka możliwości na podstawie realnych zdjęć naszych produktów i zastosowanych materiałów.

Podczas projektowania znajdziemy idealny DLA CIEBIE sposób wykończenia elewacji.



Personalizuj!

Jak go widzą... tak kochają! Wiele sposobów na wnętrze.



To tylko niewielka próbka możliwości na podstawie realnych zdjęć naszych produktów i zastosowanych materiałów.

Podczas projektowania znajdziemy idealny DLA CIEBIE sposób wykończenia wnętrza.



Nasz Standard

W LoftoweDomy.pl wiemy, że Twój nowy domek powinien być tak samo przyjemny w użytkowaniu jak i w planowaniu jego wyglądu.

W standardzie nasze domy oferujemy w wariantcie deweloperskim zamkniętym. Taki dom jest gotowy do prac wykończeniowych i wyposażenia - z Twoją ekipą fachowców.



BUDYNEK salon z aneksem kuchennym, łazienka, wydzielone pozostałe pokoje

KONSTRUKCJA sztywna rama stalowa zabezpieczona farbami antykorozyjnymi, certyfikat CE

PODŁOGA wypełniona pianą zamkniętokomórkową o gr. 10 cm, od spodu podłogi pełne zabezpieczenie z blachy ocynkowanej, od góry płytą MFP, w pomieszczeniach mokrych odporne na wilgoć płyty cementowo-wiórowe

ŚCIANY ZEWNĘTRZNE od wewnątrz płyta g/k lub panele ściienne, folia paroizolacyjna, konstrukcja stalowa z izolacją termiczną ocieplone pianą otwartokomórkową o gr. 12-14cm, płyta Fermacell 12,5mm, membrana, podkonstrukcja i wykończenie z blachy panelowej i/lub drewna

DACH wykonane uwarstwienie jak w ścianach zewnętrznych, odwodnienie dachu powierzchniowe, wykończenie blachą panelową na rąbek

ŚCIANY WEWNĘTRZNE w systemie „suchej zabudowy” o odpowiedniej strukturze (hydro lub standard) , profile ocynkowane wypełnione wełną akustyczną

ELEWACJE blacha panelowa o gr. 0,5mm RAL 7016, wykończona drewnem

STOLARKA PCV dwuszybowe, profile w kolorze grafitowym od zewnątrz a białe od wewnątrz. Ciepły montaż. Drzwi zewnętrzne

INSTALACJA ELEKTRYCZNA prowadzona podtynkowo, jeden punkt antenowy i sieciowy, instalacja pod wentylator w łazience. Na zewnątrz: dwa gniazda elektryczne, czteropunktowe oświetleniowe bez opraw

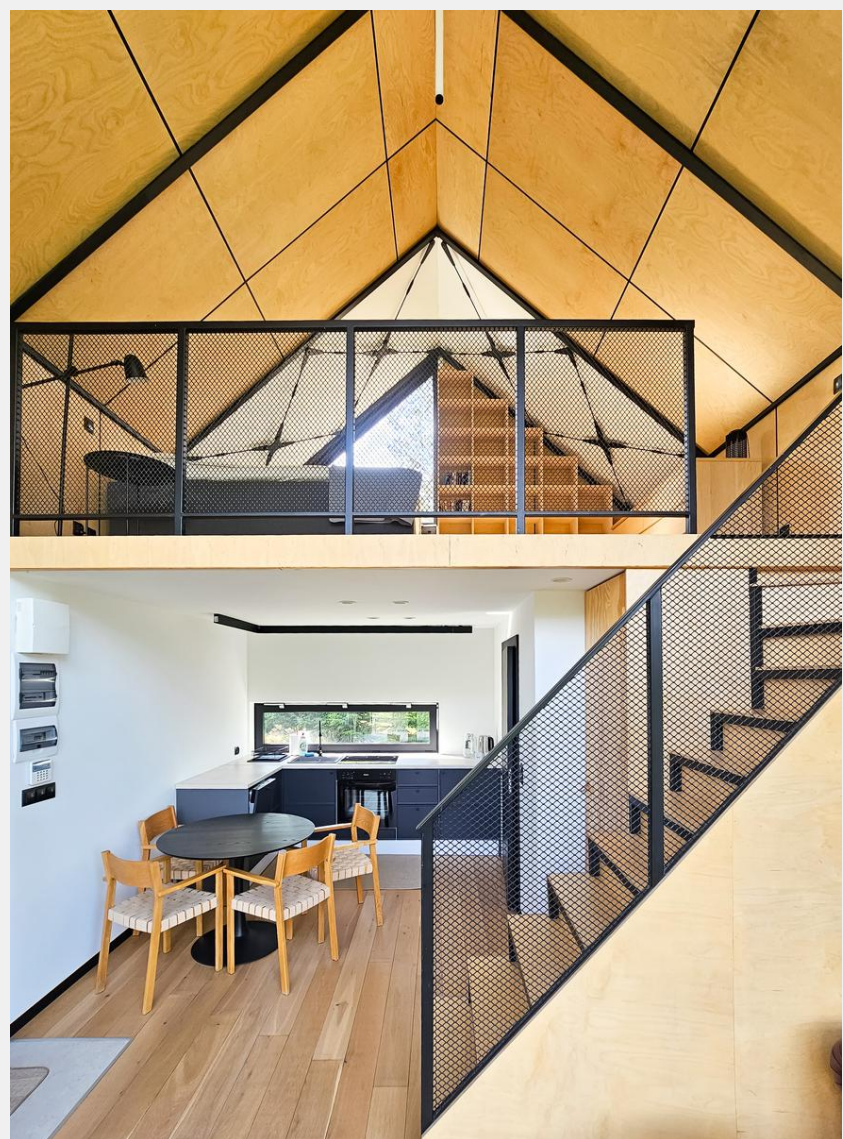
INSTALACJA ELEKTRYCZNA GRZEWCA do klimatyzacji, bojlera oraz grzejnika w łazience

INSTALACJA WODNO – KANALIZACYJNA odpływ z miski ustępowej oraz prysznicowy, instalacja pod podgrzewacz wody z zasobnikiem 50l zasilany prądem, syfon umywalkowy i zlewozmywakowy, zawór pod pralkę



W LoftoweDomy.pl wiemy także, że możesz zmaksymalizować swój komfort, wybierając opcję pod klucz - gotową do użytkowania od zaraz.

W standardzie pod klucz, wybierasz z nami wszystkie elementy wykończenia i elementy wyposażenia. Dostarczamy gotowy domek, do którego wkładasz tylko swoje meble.



ŚCIANY I SUFIT pokryte płytami g-k lub panelami ściennymi w wybranym kolorze

ŁAZIENKA: Ściany wykończone panelami FIBO i panelami SPC Vilo
podłoga wykończona panelami winylowymi na twardym rdzeniu

PODŁOGA w salonie i sypialni panele winylowe twardym rdzeniu

LISTWY przypodłogowe białe

ŁAZIENKA: grzejnik drabinkowy, bojler 50l, wentylator do pracy ciągłej, stelaż podtynkowy pod misę WC

WYPOSAŻENIE ŁAZIENKI: prysznic, misa WC, szafka z umywalką, baterie, lustro.

WYPOSAŻENIE KUCHNI: meble (szafki górne i dolne, blat), zlewozmywak z baterią, lodówka, 2-palnikowa płytką indukcyjną

KLIMATYZACJA: dwie jednostki wewnętrzne i jedna zewnętrzna



Pamiętaj! Na etapie projektowania wspólnie wybieramy materiały, kolory, detale. Wychodząc od naszego standardu pod klucz, możesz rozszerzać go o własne pomysły lub konkretne materiały, które mogą mieć wpływ na wycenę końcową, ale zostaną przez nas zastosowane w projekcie w ramach prac wykończeniowych.

Co o nas mówią?



Tak nas widzą nasi klienci



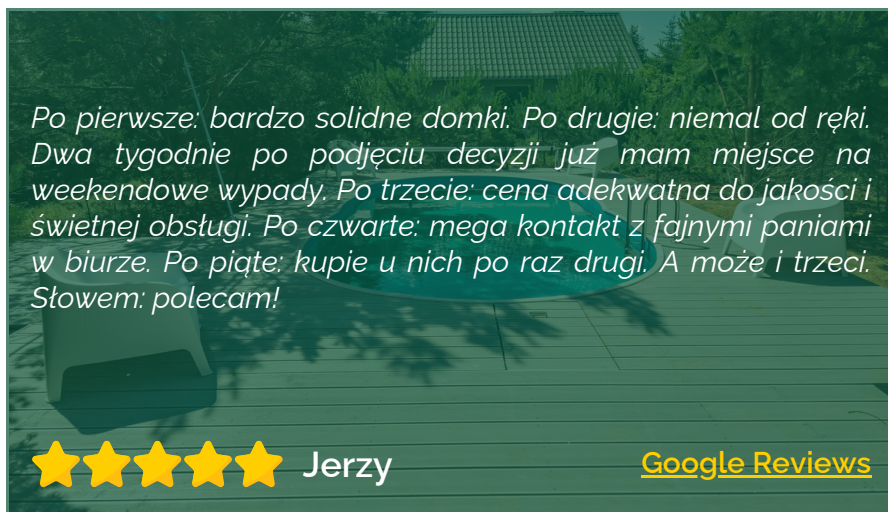
Ciekawy, specyficzny design, wiele różnych domów dostępnych „od ręki” - na placu (można brać od razu) a także ułatwienia które proponują (bierzesz co dostępne albo produkują dom pod indywidualne potrzeby; jak chcesz to budują podwaliny/ fundament; można nawet zmienić projekt) oraz fachowe doradztwo spowodowały, że dokonałem wyboru tej właśnie firmy. Domek śliczny, funkcjonalny i pojemny, da się sfinansować leasingiem. Najważniejsze, że z pozwoleniami zdąży przed latem :)

★★★★★ Igor [Google Reviews](#)



W końcu firma, która dba o klienta. Fajny design i świetna cena. Kupiłem gotowy domek, który stał na placu a mała modyfikacja na moje życzenie została zrobiona w tym samym dniu.

★★★★★ Andrzej [Google Reviews](#)



Po pierwsze: bardzo solidne domki. Po drugie: niemal od ręki. Dwa tygodnie po podjęciu decyzji już mam miejsce na weekendowe wypady. Po trzecie: cena adekwatna do jakości i świetnej obsługi. Po czwarte: mega kontakt z fajnymi paniami w biurze. Po piąte: kupię u nich po raz drugi. A może i trzeci. Słowem: polecam!

★★★★★ Jerzy [Google Reviews](#)



Osobom szukającym solidnie wykonanych domków które praktycznie z dnia na dzień mogą stanąć na działce i dawać mnóstwo szczęścia nowym właścicielom polecam domki produkowane przez Loftowe Domy! Bardzo duży wybór domków stojących na placu. Domki wykonane są z wysokiej jakości materiałów. Długo szukałem i w końcu znalazłem. Korzystam już z domku od ponad roku i mogę ocenić je wyłącznie pozytywnie!

★★★★★ Michał [Google Reviews](#)



Domek to dopiero początek!

TARASY

Skorzystaj z naszego doświadczenia w zakresie budowy tarasów, podestów, pomostów i basenów kanadyjskich. Pozornie niewielka inwestycja w nawet niewielką konstrukcję to poszerzenie przestrzeni rekreacyjnej i dodatkowe miejsce na wypoczynek.

od 615 zł za m²





Domek to dopiero początek!

POM. GOSPODARCZE

Bez względu na to czy korzystacie z aktywnego wypoczynku na działce czy pasją dla Was jest ogród i wypoczynek na łonie natury, pomieszczenie gospodarcze gwarantuje porządek i wysoką organizację.

od **24 350 zł brutto**





ZAPRASZAMY DO KONTAKTU

Telefon

797-591-233

Email

kontakt@loftowedomy.pl

Plac, biuro, zakład

Domachowo 19
83-041 Mierzeszyn

WWW

loftowedomy.pl

Social Media

